

- DANSE
- HUMOUR
- THÉÂTRE
- CHANSON
- CONCERT
- DESSINÉ
- MUSIQUE
- CIRQUE

25  
ANNÉES  
MUSIQUES



Pipilo Salis and Mauro

# Éditos

“ Des concerts, du cirque, de la danse, du théâtre, des spectacles pour petits et grands... Telle est la programmation de cette nouvelle saison du Grand Angle qui vous est proposée dans cette plaquette. Elle sera encore placée sous le signe de l'émotion, de la découverte, du rire, de la surprise.

Parce que la culture favorise le partage, les rencontres, rassemble, divertit, cette saison 2024-2025 sera riche, variée et accessible à tous les publics. Chacun pourra ainsi y trouver son bonheur ! Pas moins de 48 spectacles et de nombreux artistes présents pour la faire vivre ! Cet accès facilité à la culture se traduit également par les spectacles *hors les murs* : ce sont en effet 11 représentations qui seront proposées dans des communes du Pays Voironnais, afin de favoriser la proximité et la rencontre avec les artistes.

Le Grand Angle est un véritable lieu de vie : l'action culturelle qui y est menée offre au public l'opportunité de découvrir cet équipement sous un autre jour par des ateliers, des rencontres, des visites. En partenariat avec plusieurs acteurs du territoire, ces actions, qui s'adressent en priorité au public scolaire, permettent à tous les jeunes d'être sensibilisés au spectacle vivant et de s'initier à la pratique artistique. Ainsi, programmer toutes les pratiques professionnelles et amateurs tout en conservant une dimension humaine font du Grand Angle un acteur culturel majeur de notre territoire voironnais.

Vous avez été nombreux l'an dernier à venir au Grand Angle ; nous sommes impatients, tout comme les artistes, de partager cette nouvelle saison avec vous.

Bons spectacles à tous ! ☺

## Laurence Boutantin

Présidente du Grand Angle  
Vice-présidente du Pays Voironnais à la culture  
et au patrimoine culturel

“ Quelle joie de découvrir la nouvelle programmation culturelle du Grand Angle, l'une des 12 scènes "ressource" en Isère !

À travers un partenariat solide, le Département de l'Isère soutient l'activité de ces haut-lieux du spectacle vivant, avec le triple objectif de permettre à un large public d'y accéder, mais aussi d'encourager les pratiques artistiques auprès des plus jeunes et enfin de créer des débouchés pour nos artistes, en accordant une place particulière aux compagnies iséroises et aux résidences artistiques accueillies dans nos territoires.

En Isère, nous sommes fiers de soutenir la culture sous toutes ses coutures.

Les arts, disait Platon, *donnent une âme à nos cœurs et des ailes à la pensée*. Alors, chers spectateurs, que cette nouvelle saison culturelle vous porte et vous transporte, avec des émotions puissantes ! ☺

## Jean-Pierre Barbier

Président du Département de l'Isère

“ En Auvergne-Rhône-Alpes, la transmission de la culture est une priorité de l'action régionale. Nous sommes les héritiers d'un patrimoine artistique extraordinaire qu'il nous faut préserver et promouvoir. C'est le sens du soutien que nous apportons à nos artistes, aux nombreux acteurs de la culture ainsi qu'à toutes les associations qui font vivre les arts dans tous nos départements.

Avec Sophie Rotkopf à mes côtés en tant que Vice-présidente déléguée à la culture et au patrimoine, nous défendons une conviction : la culture est belle quand elle partagée par le plus grand nombre. C'est pour cela que nous avons créé le label *Scènes Régionales* nous permettant d'accompagner les structures qui s'engagent à soutenir la création artistique et la diffusion des arts auprès de tous les publics partout dans nos territoires.

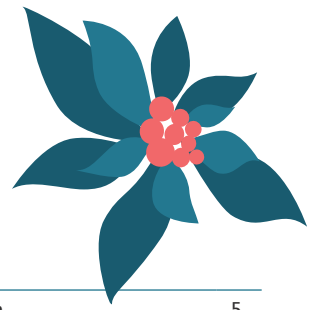
En proposant une programmation pluridisciplinaire, dont une partie spécifiquement conçue pour nos jeunes, et en soutenant la création de spectacles par nos compagnies locales, le Grand Angle de Voiron s'inscrit pleinement dans la dynamique que nous portons à la Région : une culture ouverte à tous, populaire et exigeante.

Excellente saison à tous ! ☺

## Laurent Wauquiez

Président de la Région Auvergne-Rhône-Alpes

# Agenda . Sommaire



## Septembre

Jean-François Zygel	Musique	Ven. 20 > 20h	5
---------------------	---------	---------------	---

## Octobre

Premier Soleil	Théâtre	Jeu. 10 > 14 h 30 (scolaire) et 20h	6
Angélique Kidjo	Chanson	Sam. 12 > 20h	7
Un chalet à Gstaad	Théâtre	Mar. 15 > 20h	8
Inès Reg	Humour	Ven. 18 > 20h	9
Un pas plus loin	Danse	Sam. 19 > 9h 15 et 10h 30	10

## Novembre

Idoles	Musique Danse	Mar. 5 > 14 h 30 (scolaire) et 20h	11
Collapsing Land	Cirque	Jeu. 7 > 14 h 30 (scolaire) Ven. 8 > 20h	12 12
L'art d'avoir toujours raison	Théâtre	Mar. 12 > 20h Mer. 13 > 20h	13 13
Serge Papagalli	Humour	Ven. 15 > 20h	14
16 <sup>e</sup> festival Livres à vous		Me. 20 > Di. 24	15
Six fêtes pour rester vivants	Théâtre	Ven. 22 > 14 h 30 (scolaire) et 20h	16
Dolorès Wilson	Musique Théâtre	Ven. 22 > 14 h 30 (scolaire) Sam. 23 > 11h Dim. 24 > 11h	17 17 17
Au cœur de l'hiver	Concert dessiné	Sam. 23 > 20h	18
Culture du Zèbre #2	Danse	Mer. 27 > 20h	19

## Décembre

Vincent Dedienne	Humour	Mer. 4 > 20h	20
Pour toi Aznavour, nos printemps danseront encore...	Danse	Ven. 6 > 20h	21
Emily Loizeau	Chanson	Mar. 10 > 20h	22
David Voinson	Humour	Ven. 13 > 20h	23
Tartine Reverdy	Chanson	Mar. 17 > 14 h 30 (scolaire) et 20h	24
Les Désaxés	Musique Danse	Jeu. 19 > 20h Ven. 20 > 10h (scolaire)	25 25

## Janvier

Michaël Gregorio	Humour musical	Ven. 10 > 20h	26
Roméo et Juliette	Danse	Jeu. 16 > 20h	28
Gus illusionniste	Magie Humour Illusion	Sam. 18 > 20h	29
Pascal Obispo	Chanson	Mer. 29 > 20h	30

## Février

Christelle Cholet	Humour	Sam. 1 > 20 h	31
Grégor et moi	Danse Musique	Jeu. 6 > 14 h 30 (scolaire) et 20 h	32
Laurie Peret	Humour	Ven. 7 > 20 h	33
Mythèmes	Musique Danse Robotique	Ven. 7 > 14 h 30 (scolaire) Sam. 8 > 14 h 30 et 17 h 30	34 34
Vidala & Arash Sarkechick	Musique	Jeu. 13 > 20 h	36
Le Soldat Rose	Conte musical	Sam. 15 > 18 h	38
Thomas Dutronc	Chanson	Ven. 21 > 20 h	40

## Mars

Paradox(al)	Danse	Mar. 11 > 20 h	41
Aldebert	Musique Chanson	Ven. 14 > 19 h	42
Fissure	Théâtre visuel Clown	Mar. 18 > 20 h Mer. 19 > 10 h (scolaire)	43 43
Don Juan	Théâtre	Ven. 21 > 14 h 30 (scolaire) et 20 h	44
Goupil	Théâtre gestuel et musical	Mar. 25 > 14 h 30 (scolaire)	45
Ysengrin	Théâtre gestuel et musical	Mar. 25 > 20 h	45
Une Opérette à Ravensbrück	Théâtre musical	Jeu. 27 > 14 h 30 (scolaire) et 20 h	46
Gam'Lov'Vibes	Musique	Sam. 29 > 20 h	47
14 <sup>e</sup> édition du Voiron Jazz Festival		Ven. 21 mars > Sam. 5 avril	48

## Avril

Irish Celtic	Musique Danse	Mar. 8 > 20 h	49
Jenifer	Chanson	Jeu. 10 > 20 h	50
Le Bracelet	Théâtre	Ma. 15 > 20 h	51
Yé ! (L'Eau)	Cirque	Ven. 18 > 20 h	52

## Mai

4 <sup>e</sup> édition du festival des cultures urbaines		Sam. 3	54
Tristan et Yseult	Théâtre	Ven. 9 > 14 h 30 (scolaire) et 20 h	55
Écume	Musique Chant	Sam. 10 > 20 h	56
Quadrature du cercle	Cirque	Jeu. 15 > 14 h 30 (scolaire) Ven. 16 > 20 h	57 57
L'Œil du Prince	Danse	Mar. 20 > 20 h	58
Claire Diterzi	Musique Chant Bruitage	Ven. 23 > 20 h Sam. 24 > 20 h	59 59

Mentions obligatoires	60
À voir en famille	62
Éducation artistique et culturelle	65
Résidence La Bande à Mandrin	67
Le Grand Angle, acteur du réseau Auvergne Rhône-Alpes	68
Portail culturel	70

Tarifs	72
La billetterie en pratique	74
Séances en journée	77
Plan de salle	79
Bulletin de réservation	81

Ven. 20 septembre > 20h

1 heure 30

MUSIQUE



## Jean François Zygel

célèbre en musique Roger Lorin

© Denis Rouvre

Entre virtuosité et fantaisie, le célèbre pianiste improvisateur rend hommage au plasticien Roger Lorin et dresse le portrait en musique du Prieuré de Chirens à l'occasion du 60<sup>e</sup> anniversaire de son festival. Un croisement des arts, où la musique imaginée par Jean-François Zygel s'inspire du souffle mystique, de l'élan visionnaire, transfigurant l'œuvre peinte et sculptée de Roger Lorin : un regard d'artiste sur un autre artiste, par-delà le temps.

Conception, piano et composition  
Jean-François Zygel

En partenariat avec le Prieuré de Chirens pour le 60<sup>e</sup> festival international de musique de chambre

Salle numérotée

### Tarifs

Plein • 30€  
Réduit • 27€

Jeune -26 ans • 16€  
Solidaire • 16€  
Enfant -12 ans • 13€

Abonné • 22€  
Abonné jeune • 13€  
Abonné solidaire • 13€

**Jeu. 10 octobre > 20h**

dès 12 ans

1 heure 35

Jeu. 10 octobre > 14h30 priorité au public scolaire

**THÉÂTRE**



## Premier Soleil

La Bande à Mandrin

compagnie en  
résidence de  
territoire

© Fanny Desbaumes

La magie du coup de foudre et la puissance solaire du premier amour se fracassent contre la bêtise, la haine et la division : Roméo et Juliette sont les icônes d'une jeunesse brisée par la famille et la société, une jeunesse qui s'est brûlée les ailes dans sa fureur de vivre... Leur célèbre histoire se raconte ici sous la forme d'un thriller, pour faire palpiter les cœurs des petits et des grands.

Écrit par Joséphine Chaffin

Mise en scène Joséphine Chaffin et Juliette Rizoud

Distribution Clément Carabédian, Louis Dulac, Jérôme Quintard et Juliette Rizoud

Régisseuse générale et lumière Agnès Envain

Création lumières Mathilde Foltier-Gueydan

Création costumes Adeline Isabel-Mignot

Création sonore et musicale Louis Dulac

Réalisation décor Lucie Auclair

Régisseuse habillage Nadège Joannes

### Tarifs

Plein • 20€

Réduit • 17€

Jeune -26 ans • 12€

Solidaire • 12€

Enfant -12 ans • 10€

Abonné • 14€

Abonné jeune • 10€

Abonné solidaire • 10€

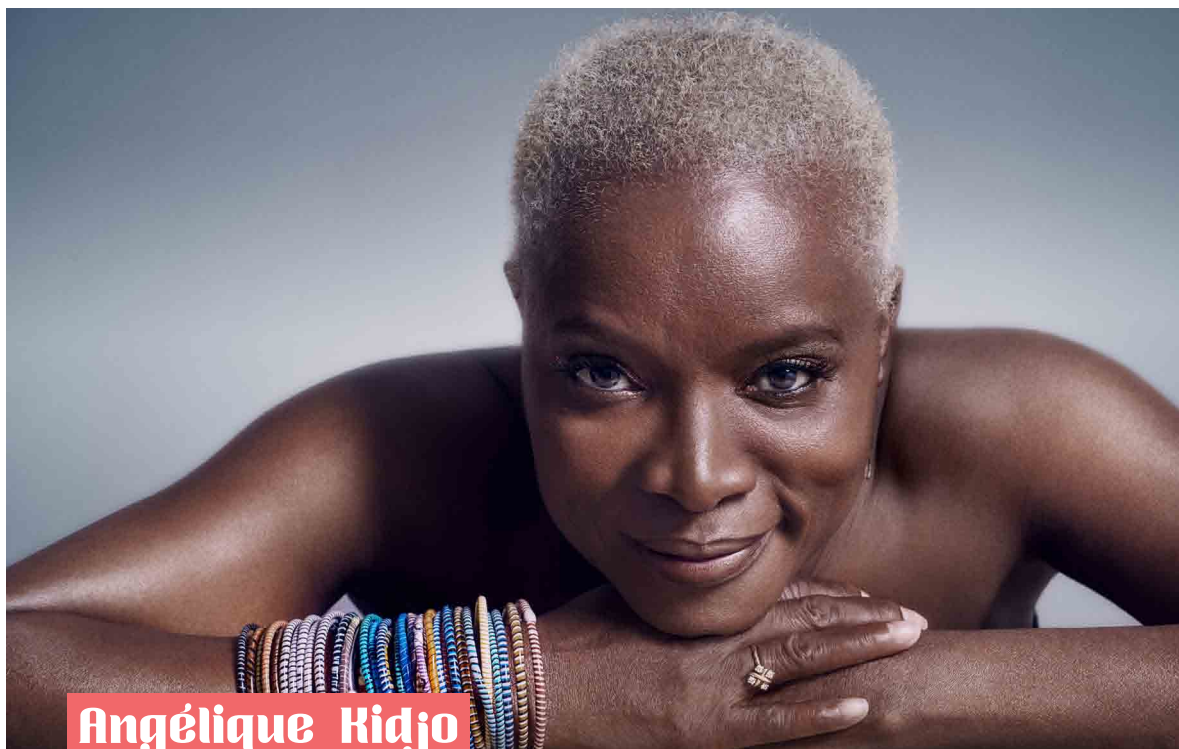
Placement libre

Sam. 12 octobre > 20h

tout public

durée nc

CHANSON



© Sofia and Mauro

## Angélique Kidjo

### Mother Nature

Autour de son nouvel album *Mother Nature*, Angélique Kidjo partage un moment vibrant où traditions ouest-africaines de son enfance et modernité avec des sonorités R&B, funk et jazz américains se rencontrent en un tourbillon de rythmes et d'émotions.

C'est au travers de ce projet composé aux côtés de jeunes artistes mondialement connus, qu'Angélique écrit une lettre d'amour à Mère Nature et à toutes les valeurs qui nous sont chères afin de célébrer la musique dans la joie et l'unicité.

Chant Angélique Kidjo  
Piano Thierry Vaton  
Guitare Amen Viana  
Basse Rody Cereyon  
Batterie Gregory Louis  
Percussions David Donatien

En partenariat avec le Centre des cultures du monde

Placement libre

#### Tarifs

Plein • 40€  
Réduit • 37€

Jeune -26 ans • 26€  
Solidaire • 26€  
Enfant -12 ans • 23€

Abonné • 32€  
Abonné jeune • 23€  
Abonné solidaire • 23€

Mar. 15 octobre > 20h

1 heure 30

THÉÂTRE



© Cyril Bruneau

## Un chalet à Gstaad

Une pièce écrite et mise en scène par Josiane Balasko

Françoise (Josiane Balasko) et Jean-Jacques Lombard, très riches exilés fiscaux dont la fortune repose sur les inventions du mari, s'apprêtent à recevoir un couple d'amis, Alicia et Grégoire Lagarde.

Lui est un industriel fils à papa, Alicia est une aristocrate richissime et superficielle.

Tout pourrait bien se passer, on est entre gens du monde (même si ce n'est pas forcément le même) si Alicia ne s'était entichée d'un coach spirituel, gourou sur les bords, qui les accompagne au dîner.

Et forcément, le vernis va finir par craquer, surtout lorsque le gourou va leur annoncer le pire : leur fortune est menacée... et leur "pognon de dingue" pourrait bien partir en fumée !

Avec Josiane Balasko, Armelle, Philippe Uchan, Stéphane Wojtowicz

Organisé en collaboration avec Stratèges Organisation

### Tarifs

Plein • 50€  
Réduit • 47€

Jeune -26 ans • 44€  
Solidaire • 44€  
Enfant -12 ans • 23€

Abonné • 44€  
Abonné jeune • 44€  
Abonné solidaire • 44€

Salle numérotée



Ven. 18 octobre > 20h

durée nc

HUMOUR



**Inès Reg**

**On est ensemble**

© DR

Après avoir conquis 500 000 spectateurs avec son précédent spectacle, Inès Reg revient sur scène avec *On est ensemble*, un rendez-vous qui promet un humour inimitable, un franc-parler et beaucoup d'autodérision.

C'est grâce à son don unique pour réunir son public et créer des moments de partage, de rires sans retenue que ce nouveau spectacle est annoncé impertinent, regorgeant de blagues ingénieuses, d'observations perspicaces et d'éclats de rires.

Organisé par Stratèges Organisation

Salle numérotée

**Tarifs**

Tarif unique • 49€

**Sam. 19 octobre > 9h15 et 10h30**

hors les murs

de 9 mois à 3 ans

25 minutes

> salle Marcelle Boudias à Voiron

En tournée dans les structures petite enfance du Pays Voironnais du 14 au 18 octobre

**DANSE**



## Un pas plus loin

### Compagnie Kay

Les objets deviennent acteurs d'un paysage poétique, où chacun est libre d'interagir avec eux.

La Compagnie Kay, dont le nom signifie *être* et *l'essence* en quechua, offre aux tout-petits une expérience sensorielle immersive et ludique dans un espace coloré où l'écoute et la participation se mêlent harmonieusement.

Ces instants d'éveil sont également des opportunités de partage avec les accompagnants, transformant ainsi le lieu quotidien en un espace spectaculaire adapté aux plus petits.

Diffusion soutenue par le Département de l'Isère dans le cadre du réseau des Scènes ressources en Isère

### ATELIER DUO PARENT-ENFANT

#### Pour un éveil artistique dansé

La Compagnie Kay invite les tout-petits à une aventure sensorielle et ludique aux côtés de leurs parents pour un moment coloré en famille. Cette expérience est l'occasion de développer l'écoute active de nos cinq sens et de prendre le temps d'expérimenter, d'apprendre et de jouer en toute liberté !

*Conseillé pour enfants marcheurs de 1 à 3 ans*

**Samedi 5 octobre**

> 2 séances **9h30 - 10h15 / 10h30 - 11h15**

> salle Marcelle Boudias à Voiron

infos et inscriptions [le-grand-angle.fr](http://le-grand-angle.fr)

gratuit

Chorégraphie Nicolas Diguët, Ximena Figueroa et Bruno Maréchal

Interprétation Nicolas Diguët et Bruno Maréchal

Scénographie et costumes Alice Guerraz

Musique Florent Diara

Production Compagnie Kay

### Tarifs

Placement libre

Tarif unique • 5€

Mar. 5 novembre > 20h

dès 8 ans

50 minutes

Mar. 5 novembre > 14h30 priorité au public scolaire

MUSIQUE DANSE

création  
2024



© Diane Corfion

## Idoles

### Compagnie Confidences

Quelle empreinte les idoles laissent sur nos vies ? *Idoles* étudie notre fascination pour ces personnes, telles des divinités modernes, réunissant des foules et créant des tribus éphémères, et met en lumière leur pouvoir qui brise la barrière entre l'intime et le populaire.

Danseurs et musiciens jouent avec la séduction, et les attitudes propres aux idoles jusqu'au point de non-retour.

Diffusion soutenue par le Département de l'Isère dans le cadre du réseau des Scènes ressources en Isère

### ATELIER DANSE

Venez débiter la danse aux côtés des interprètes et musiciens de la Compagnie Confidences et découvrez le processus de création du spectacle.

*Tout public, conseillé à partir de 8 ans*

**Samedi 2 novembre**

> 10h - 12h

infos et inscriptions [le-grand-angle.fr](http://le-grand-angle.fr)

gratuit

Chorégraphie Julie Callet

Création musicale Léo Delepierre et Hugo Vinit

Interprètes et collaborations Nicolas Diguët, Bruno Maréchal,

Léo Delepierre et Hugo Vinit

Création lumière Bérénice Giraud

Production Compagnie Confidences

#### Tarifs

Plein • 20€

Réduit • 17€

Jeune -26 ans • 12€

Solidaire • 12€

Enfant -12 ans • 10€

Abonné • 14€

Abonné jeune • 10€

Abonné solidaire • 10€

OFFRE DUO  
PARENT-ENFANT (-12 ans)

24€

Placement libre

Ven. 8 novembre > 20h

dès 8 ans

1 heure

Jeu. 7 novembre > 14h30 priorité au public scolaire

CIRQUE



## Collapsing Land

Compagnie La Tournoyante

Cinq danseurs font face à l'effondrement du monde. Sur cette petite Terre abstraite et penchée, le cirque est alors un medium d'expérimentation de la force magnétique.

*Collapsing Land* questionne notre déterminisme face aux désaccords et influences culturelles, politiques, économiques et sociales et reflète ce qui nous pousse, malgré nous, dans une course effrénée contre la montre. Dans différents domaines de nos vies, nous avons le sentiment d'être "dépossédés" sans parvenir, le plus souvent, à identifier les mécanismes qui nous gouvernent et nous poussent dans un mouvement dont nous avons perdu le contrôle.

### ATELIER CIRQUE GRAVITÉ

Venez découvrir les forces magnétiques sur les plans inclinés des cirassiens de la Compagnie La Tournoyante. Laissez-vous tomber, rattrapez-vous et expérimentez sur cette petite Terre abstraite.

*Tout public, conseillé à partir de 14 ans*

**Judi 7 novembre**

> 18h30 - 20h30

infos et inscriptions [le-grand-angle.fr](http://le-grand-angle.fr)

gratuit

Conception, mise en scène et régie Simon Carrot  
Construction des dispositifs Ulysse Lacoste, Mickaël Jean  
Construction structure Sud Side  
Interprétation / acrobates Blanca Franco (ou Eva-Luna Frattini), Daniel Lynch, Izaskun Insausti Lorente, Federica Pini Sandrelli, Paulo Perelzstein, Danielo Amaya  
Régie générale Guillaume Galéa  
Musicien Jean Kapsa

#### Tarifs

Plein • 20€  
Réduit • 17€

Jeune -26 ans • 12€  
Solidaire • 12€  
Enfant -12 ans • 10€

Abonné • 14€  
Abonné jeune • 10€  
Abonné solidaire • 10€

OFFRE DUO  
PARENT-ENFANT (-12 ans)

24€

Placement libre

Mar. 12 et Mer. 13 novembre > 20h

1 heure 20

THÉÂTRE



© Bertrand Nodet

## L'art d'avoir toujours raison

Compagnie Cassandre

Deux scientifiques issus du G.I.R.A.F.E. — Groupe International de Recherche pour Automatiquement Fédérer les Électeurs — prétendent avoir trouvé une méthode qui, si elle est suivie à la lettre, permet d'emporter n'importe quel affrontement électoral.

L'art d'avoir toujours raison est un spectacle qui prend le contre-pied et vise à transmettre des techniques de manipulation, révélant ainsi certaines des stratégies de propagande auxquelles nous sommes quotidiennement confrontés.

Mise en scène Sébastien Valignat assisté de Guillaume Motte

Écriture Logan de Carvalho et Sébastien Valignat

Interprétation Adeline Benamara et Sébastien Valignat

Vidéo et son Benjamin Furbacco

Lumière et scénographie Dominique Ryo

Costumes et visuel Bertrand Nodet

Production et diffusion Anne-Claire Font

### Tarifs

Plein • 20€

Réduit • 17€

Jeune -26 ans • 12€

Solidaire • 12€

Enfant -12 ans • 10€

Abonné • 14€

Abonné jeune • 10€

Abonné solidaire • 10€

Placement libre

Ven. 15 novembre > 20h

durée nc

HUMOUR



## Serge Papagalli

### Les guêpes aiment l'andouillette

© bazil.fr

*À toutes celles et tous ceux qui auraient vu mes solos précédents.  
Bien, alors, vous pouvez venir voir le nouveau si les autres vous ont plu.  
C'est la même famille.*

Production la Comédie du Dauphiné  
Textes et mise en scène Serge Papagalli

*Comme disent certains hommes politiques : le changement est nécessaire ! La seule différence entre eux et moi, c'est qu'eux ne changent pas grand-chose. Moi, si. Je change de spectacle.*

*Je vais donc encore une fois essayer de rire avec vous des choses souvent ridicules que les humains font. De la vie et du monde. Et de moi aussi, un peu. Parce que je le vauds bien. Serge Papagalli*

Organisé par RPO

Salle numérotée

#### Tarifs

Plein • 33€  
Réduit • 30€

Jeune -26 ans • 27€  
Solidaire • 27€  
Enfant -12 ans • 27€

Abonné • 27€  
Abonné jeune • 27€  
Abonné solidaire • 27€

Mer. 20 novembre



Dim. 24 novembre

16<sup>E</sup> ÉDITION

FESTIVAL LIVRES À VOUS



### LES AUTEURS

**Jeunesse** Marion Achard, Chloé Alméras, Anne Crausaz, Philippe Dorin, Corinne Dreyfuss, Loïc Gaume, Bernadette Gervais, Maria Jalibert, François Lasserre, Aurore Petit

**Ado** Rachel Corenblit, Florence Hinckel, H. Lenoir

**Adulte** Maylis de Kerangal, Pierre Ducrozet, Valentine Goby, Nina Leger, Mariette Navarro, Jean-Marc Rochette, Thomas Rosier, Alice Zeniter

Avec des auteurs régionaux et d'autres à venir

## Le Festival Livres à vous

- Un événement tout public autour de la littérature adulte, ado et jeunesse, avec une trentaine d'auteurs invités
- Dans l'ensemble du Pays Voironnais, dans des lieux dédiés ou non à la culture
- Avec deux invités d'honneur, Pierre Ducrozet et Corinne Dreyfuss, accompagnés d'une trentaine d'auteurs proches de leur univers littéraire
- Plus qu'un événement littéraire, tous les domaines artistiques sont explorés : photographie, musique, danse, cinéma, arts plastiques, spectacle vivant...
- Avec une diversité d'activités gratuites : ateliers, rencontres d'auteurs, projections, spectacles, activités jeune public, apéros-lectures, expositions et dédicaces

⊕ **d'infos sur livresavous.fr**

Ven. 22 novembre > 20h

dès 10 ans

1 heure 20

Ven. 22 novembre > 14h30 (1 heure) priorité au public scolaire - dès 9 ans

THÉÂTRE



© Alain Boeuf

### APPEL À PARTICIPATION

Pour écrire cette fête, les 7 artistes nous invitent à contribuer à sa construction. Devenez complice d'un moment théâtral singulier en partageant une tranche de joie dans un moment intergénérationnel !

Seul-e-s, accompagné-e-s, entre amis ou en famille venez participer au spectacle en tant que complices ! Les comédiens auront le plaisir d'échanger avec vous sur trois temps : une première rencontre (2h), puis lors d'une répétition générale la veille du spectacle, ainsi qu'une dernière révision le jour même du spectacle.

Nous recherchons des complices pour les deux séances, mais il est possible de participer uniquement à l'une des deux.

Éva Finot : [eva.finot@paysvoironnais.com](mailto:eva.finot@paysvoironnais.com)

## Six fêtes pour rester vivants

### Compagnie Ariadne

Cette histoire nous entraîne au cœur de six moments festifs : de retrouvailles en mariages, du dancefloor aux vacances, nos personnages affrontent les défis du quotidien. Mais ils s'accrochent, inventent et des indices laissent deviner quelque chose d'extraordinaire. Soudain, le temps est suspendu et tous se dirigent vers une plage illuminée par un feu de joie, créant une fête éphémère.

C'est un hymne à la jeunesse, lui offrant une tranche de bonheur et qui aspire à un avenir lumineux, ancré dans la réalité mais résolument tourné vers l'espoir.

**LIVRES À VOUS** Organisé dans le cadre du festival Livres à vous

Mise en scène Anne Courel

Texte Mariette Navarro

Avec Léo Bianchi, Pierre-Jean Etienne, Lina Marcela Ramirez Gaviria, Stéphane Rotenberg, Bérengère Sigoure et Bintou Sombié

Assistante à la mise en scène Mona Scheuer-Rothan

Scénographie Stéphanie Mathieu

Costumes Cara Ben Assayag

Création lumières Julien Louisgrand

Création et régie son Mathieu Barché

Regard chorégraphique Marie Chataignier

Cheffe de chœur Audrey Pevrier

Régie lumière Claire Herouard

Régie générale Justine Nahon

Placement libre

#### Tarifs

Plein • 20€

Réduit • 17€

Jeune -26 ans • 12€

Solidaire • 12€

Enfant -12 ans • 10€

Abonné • 14€

Abonné jeune • 10€

Abonné solidaire • 10€

OFFRE DUO  
PARENT-ENFANT (-12 ans)

24€



hors les murs

dès 7 ans

1 heure

## MUSIQUE THÉÂTRE

**Sam. 23 novembre > 11h**

> salle des fêtes de Biliou

**Dim. 24 novembre > 11h**

> salle des fêtes de Voiron

**Ven. 22 novembre > 14h30**

priorité au public scolaire  
> salle des fêtes de Biliou



## Dolorès Wilson

Compagnie Les Belles Oreilles

Ce spectacle est une adaptation sonore et théâtrale de trois épisodes de la série jeunesse *Les Aventures de Dolorès Wilson* qui donne vie à ce personnage de super-héroïne hors-norme. L'univers sonore, réalisé par des bruitages en direct et un accompagnement musical au ukulélé, nous embarque dans des aventures palpitantes pleines de cascades, de courses-poursuites et de rebondissements.

Dolorès Wilson, alias *l'intérimaire de l'impossible* arrive et c'est pour en découdre !

Avec Delphine Prat, Alice Panaye  
et Jean-François Leclerc  
Auteur Mathias Petit et Aurore Petit  
Mise en scène, costumes, création sonore  
Compagnie Les Belles Oreilles  
Scénographie Delphine Prat  
Lumières Camille Olivier  
Son Vincent Collonges

**LIVRES  
À VOUS** Organisé dans le cadre du festival Livres à vous

Placement libre

### Tarifs

Tarif unique • 7€

Sam. 23 novembre > 20h

hors les murs

tout public

durée nc

> salle des fêtes de Voiron

CONCERT DESSINÉ



© Laura Favand

## Au cœur de l'hiver

Variation en 12 tableaux <> Jean-Marc Rochette

En 2020, au moment où il débute le dessin de *La Dernière Reine*, Jean-Marc Rochette fait le choix de s'installer à l'année aux Étages, dans le massif des Écrins. Le hameau n'est plus habité l'hiver depuis les années 60. Coupée par plusieurs couloirs d'avalanche, sa route d'accès se ferme en décembre, pour ouvrir en mars. C'est dans cette île de glace et de neige que l'auteur entame un hivernage en forme de voyage intérieur, où le quotidien côtoie l'extraordinaire.

Attaque de loups, avalanches, disparitions, rencontre poignante avec une renarde : sur scène, en dialogue avec la musique et la voix, Jean-Marc Rochette dessine la beauté généreuse et violente de la haute montagne.

Une immersion totale au cœur de l'hiver.

**LIVRES  
À VOUS** Organisé dans le cadre du festival Livres à vous

Dessin Jean-Marc Rochette

Piano François Raulin

Guitare Richard Bonnet

Placement libre

### Tarifs

Plein • 10€

Réduit • 10€

Jeune -26 ans • 10€

Solidaire • 10€

Enfant -12 ans • 7€

Abonné • 10€

Abonné jeune • 10€

Abonné solidaire • 10€

Mer. 27 novembre > 20h

1 heure

DANSE



## Culture du Zèbre #2

Compagnie Fred Bendongué

© Compagnie Fred Bendongué

*Culture du Zèbre #2* nous raconte la projection de la danse hip-hop vers la scène chorégraphique française.

Artiste de la première génération en région lyonnaise, Fred Bendongué dialogue avec la mémoire, inspiré par la naissance de ce mouvement dans les années 80 et par son propre parcours. Plongé dans un univers poétique en métamorphose, l'incontournable danseur lyonnais suscite une alchimie entre le langage graphique, la narration et le rythme vibrant de sa danse tel un passeur d'histoires, d'images, de sons et de mouvements, qui puise sa force créative dans ses zébrures.

Chorégraphe, danseur, slameur  
Fred Bendongué

Danseur Romain Meugnier

Beatmaker Exiley Dahomé

Création lumière Philippe Charpenel

Costumes Compagnie Fred Bendongué

Design vidéo Sébastien Sidaner

Production Sophie Richaud

### Tarifs

Plein • 20€

Réduit • 17€

Jeune -26 ans • 12€

Solidaire • 12€

Enfant -12 ans • 10€

Abonné • 14€

Abonné jeune • 10€

Abonné solidaire • 10€

Placement libre

Mer. 4 décembre > 20h

1 heure 30

HUMOUR



© Jean-Louis Fernandez

## Vincent Dedienne

### Un soir de gala

C'est un spectacle qui ressemble à la Louisiane, à l'Italie...

Il y a des personnages dedans, des jeunes, des vieux, des gentils-comme-tout, des cinglés, des optimistes et des foutus. Des héros et des ordures... Des gens. Tous différents et tous réunis pour *Un soir de gala*. Leur point commun, c'est que c'est moi qui les joue. A capella. Après avoir fait le tour de mon nombril dans mon précédent spectacle, j'ai décidé de tourner un peu autour des vôtres... si ça chatouille, tant mieux.

Vincent

PS : En revanche, il n'y a pas de linge étendu sur la terrasse, et c'est dommage.

Organisé par RPO

Auteurs Vincent Dedienne,  
Juliette Chaigneau,  
Mélanie Le Moine et  
Anaïs Harté  
Mise en scène  
Vincent Dedienne  
et Juliette Chaigneau  
Scénographie Lucie Joliot  
Création lumière  
Kelig Le Bars  
Chorégraphie  
Yan Raballand

#### Tarifs

Plein • 42€  
Réduit • 39€

Jeune -26 ans • 36€  
Solidaire • 36€  
Enfant -12 ans • 36€

Abonné • 36€  
Abonné jeune • 36€  
Abonné solidaire • 36€

Salle numérotée

Ven. 6 décembre > 20h

1 heure 30

DANSE



©Vartan Tanelian

## Pour toi Aznavour, nos printemps danseront encore...

Compagnie Veraz

*Pour toi Aznavour* rend hommage au chanteur iconique en s'inspirant de sa rencontre avec la chorégraphe de la compagnie de danse Feraz. Inspirée de leurs souvenirs communs, cette création est une ode à l'histoire de L'Arménie, abordant le génocide et la résilience du peuple arménien à travers les générations.

Une expérience artistique qui va au-delà de la danse, racontant une histoire d'amour et celle de la puissance de la créativité face aux défis de l'Histoire.

Direction artistique Christina Galstian,  
Chouchane Agoudjian et Vartan Agoudjian  
Lumière Antoine Agoudjian

En partenariat avec le Centre des cultures du monde

### Tarifs

Plein • 30€  
Réduit • 27€

Jeune -26 ans • 16€  
Solidaire • 16€  
Enfant -12 ans • 13€

Abonné • 22€  
Abonné jeune • 13€  
Abonné solidaire • 13€

Salle numérotée

Mar. 10 décembre > 20h

durée nc

CHANSON



## Emily Loizeau

© DR

Après l'album *Icare* sorti en 2021 et une tournée triomphale qui aura duré près de 2 ans, Emily Loizeau sera de retour à l'automne 2024 avec son nouvel album.

Des titres électriques, portés par l'interprétation intense et puissante d'Emily Loizeau, qui nous amèneront à nous questionner sur notre société ébranlée par les dérèglements climatiques, impactée par les crises économiques et sanitaires.

Des thématiques cette fois baignées d'espoir éperdu et déterminé, car l'autrice-compositrice nous appelle à ne pas abandonner la lumière et vaincre la noirceur et nous soulever ensemble pour rendre ce monde meilleur.

Placement libre	<b>Tarifs</b>		
	Plein • 30€	Jeune -26 ans • 16€	Abonné • 22€
	Réduit • 27€	Solidaire • 16€	Abonné jeune • 13€
		Enfant -12 ans • 13€	Abonné solidaire • 13€

Ven. 13 décembre > 20h

déconseillé aux moins de 12 ans

durée nc

HUMOUR



© Théo Contestable

## David Joinson

Malgré son air sûr de lui, David se demande s'il ne rate pas l'essentiel. Profiter de sa vie de célibataire ou trouver le grand amour ? Sans cesse à la croisée des chemins, il explore au fil du spectacle les contradictions de sa génération. Il manie avec humour son rapport au monde et aux autres à travers ses potes, les soirées, sa famille mais surtout les filles. Comment leur plaire ? Comment les comprendre ? Comment ne pas passer pour un gros charo ? C'est le dilemme qu'il entretient.

À seulement 25 ans, il est la star montante de l'humour et accumule des millions d'abonnés et de vues sur les réseaux, où son personnage de la blonde est déjà culte.

Organisé par Stratèges Organisation

Salle numérotée

### Tarifs

Plein • 39€  
Réduit • 36€

Jeune -26 ans • 36€  
Solidaire • 36€

Abonné • 33€  
Abonné jeune • 33€  
Abonné solidaire • 33€

Mar. 17 décembre > 20h

dès 4 ans

1 heure

Mar. 17 décembre > 14h30 priorité au public scolaire

CHANSON



©Thaïs Breton

## Le Grand Huit

Allez ça tourne ! Grande roue, manèges, lumières, chansons, souvenirs, la vie quoi !

Pour son huitième spectacle, la compagnie Tartine Reverdy enfle sa veste rouge et vous embarque dans un concert festif et coloré.

Entourée de sa fidèle et talentueuse équipe, la dame du manège fait tourner la grande roue de ses chansons pour piocher dans son répertoire.

Autrice-compositrice, voix, accordéon, direction artistique  
Tartine Reverdy

Voix, contrebasse, basse, trompette, arrangements, accessoires,  
gestion du site web Anne List

Voix, percussions, guitares, arrangements Joro Raharinjanahary

Régisseur son, enregistrement et mixage du CD Benoît Burger

Régisseur lumière, scénographie Stéphane Cronenberger

Peinture et pédagogie Léonie Bruxer

Ateliers Nina Imbs, Thérèse Pariot, Joseph Kieffer

Administrateur Michel Hentz

Communication Mathieu Linotte

Vidéo Thaïs Breton

Là-haut productions, Association Décade

### Tarifs

Plein • 10€

Réduit • 10€

Jeune -26 ans • 10€

Solidaire • 10€

Enfant -12 ans • 7€

Abonné • 10€

Abonné jeune • 10€

Abonné solidaire • 10€

Placement libre



Jeu. 19 décembre > 20h

dès 10 ans

1 heure

Ven. 20 décembre > 10h priorité au public scolaire

MUSIQUE DANSE



© Jean-Pierre Maurin

## Les Désaxés

Compagnie Sylvie Guillermin

La chorégraphe et danseuse en maître Sylvie Guillermin sort de sa zone de confort et s'allie aux talents musicaux d'Arash Sarkechik pour créer un duo où chacun des deux protagonistes empiète de manière complice sur le territoire de l'autre.

Les liens se créent avec la lumière et le light painting, mettant en relief les actions et matière la scénographie.

La voix, le texte et le chant interfèrent et créent un déséquilibre artistique franchissant les lignes du cadre.

*Les Désaxés* suggère une exploration artistique où la curiosité guide vers l'inconnu, ouvrant des chemins vers des horizons inexplorés.

Chorégraphie, texte, chant, interprétation

Sylvie Guillermin

Musique, texte, chant, interprétation

Arash Sarkechik

Regards artistiques Deborah Salmirs,

Fanny Chiressi

Création lumières et numériques

Julien Huraux

Costumes Clara Ognibene

Scénographie Catherine Béchetoille

Son Norbert Rostaing

Développeur logiciel Aurélien Conil

Administration Lilas Bousquet

Placement libre

### Tarifs

Plein • 20€

Réduit • 17€

Jeune -26 ans • 12€

Solidaire • 12€

Enfant -12 ans • 10€

Abonné • 14€

Abonné jeune • 10€

Abonné solidaire • 10€

OFFRE DUO  
PARENT-ENFANT (-12 ans)

24€



Ven. 10 janvier > 20h

durée nc

MUSIQUE

## Michaël Gregorio

### L'Odyssée de la voix

Avec L'Odyssée de la voix, Michaël Gregorio, accompagné de ses musiciens, nous embarque dans un spectacle grandiose mêlant humour, performances vocales et émotions.

Dans ce voyage expérimental, il nous invite à explorer la voix dans toute sa diversité : de la variété au rap, du rock à la musique classique, du jazz au death métal, ... Mais à trop tirer sur la corde, cette voix parfois se brise. Rien de tel qu'un saut dans l'image pour remonter sa piste, du cinéma muet de Chaplin aux comédies musicales.

Image et son se réunissent dans un univers de chansons et de voix cultes que nous revisitons avec enchantement.

Organisé par RPO

Salle numérotée

#### Tarifs

Catégorie 1  
Plein • 59€

Abonné • 56€  
Abonné jeune • 56€  
Abonné solidaire • 56€  
Enfant -12 ans • 56€

Catégorie 2 (*balcon*)  
53€

Jeu. 16 janvier > 20h

tout public

1 heure 50 avec entracte

DANSE



© Ksenia Orlova Photography

## Roméo et Juliette

Grand Ballet de Kiev

L'histoire de deux jeunes gens, Roméo Montaigu et Juliette Capulet, qui s'aiment malgré la haine que se vouent leurs familles. Il existe d'innombrables versions mais l'interprétation la plus célèbre est le ballet de Sergueï Prokofiev présenté ici par le Grand Ballet de Kiev.

La chorégraphie livre tout le faste et la violence où truculence et beauté se mêlent, restituant la passion de l'histoire d'amour la plus célèbre de William Shakespeare.

La performance des artistes issus du célèbre Grand Ballet de Kiev ne laisse personne indifférent. C'est un chef d'œuvre du ballet classique.

Ballet en 3 actes de Sergueï Prokofiev

Étoiles A. Sotyanov et E. Khukar

Chorégraphie et direction A. Sotyanov

Organisé par NP spectacles Productions

### Tarifs

Plein • 42€

Réduit • 39€

Jeune -26 ans • 36€

Solidaire • 36€

Enfant -12 ans • 23€

Abonné • 36€

Abonné jeune • 36€

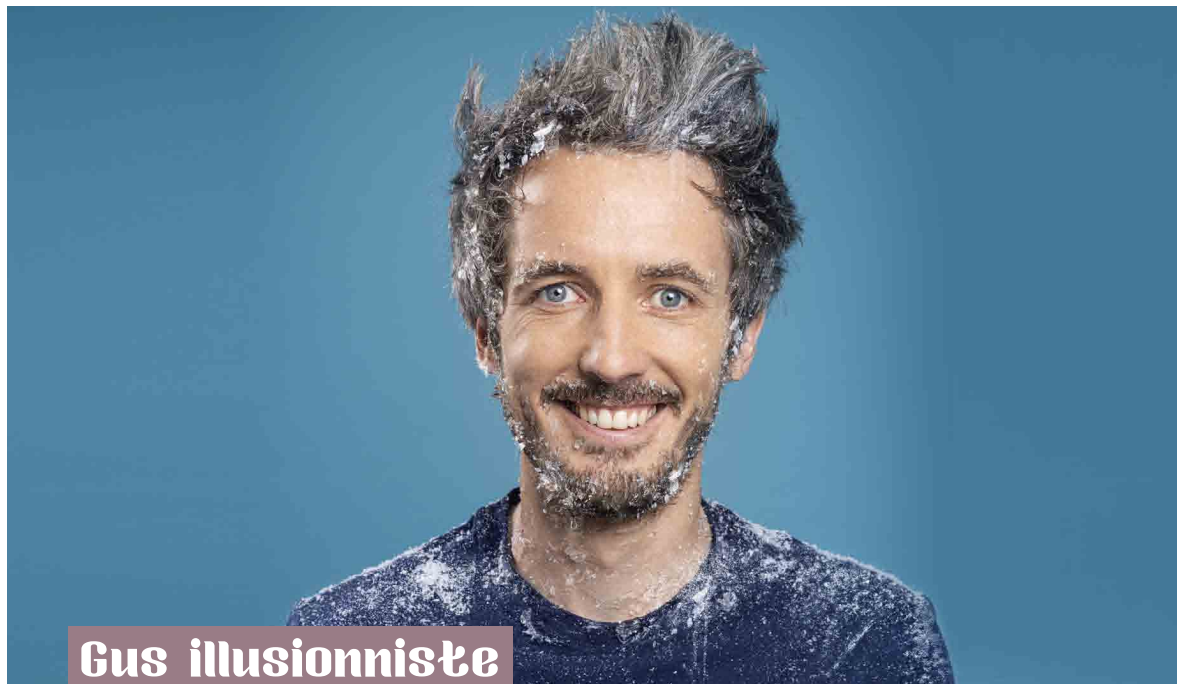
Abonné solidaire • 36€

Salle numérotée

Sam. 18 janvier > 20h

durée nc

MAGIE HUMOUR ILLUSION



**Gus illusionniste**

Givré <> Mise en scène Arthur Jugnot

© DR

Avec ce nouveau spectacle, Gus voit les choses en grand !

Ses nouvelles illusions, encore plus spectaculaires, vous feront voyager jusqu'en haute montagne.

Gus garde le côté poétique et interactif qu'on lui connaît mais cette fois-ci en poussant le curseur de l'humour encore plus loin, avec un seul objectif : vous montrer qu'il est complètement GIVRÉ !

Organisé par Stratèges Organisation

Salle numérotée

**Tarifs**

Plein • 40€  
Réduit • 37€

Jeune -26 ans • 34€  
Solidaire • 34€  
Enfant -12 ans • 23€

Abonné • 34€  
Abonné jeune • 31€  
Abonné solidaire • 31€

Mer. 29 janvier > 20h

durée nc

CHANSON



## Pascal Obispo

### Correspondances

Dans la continuité de la célébration de ses 30 ans de succès, Pascal Obispo repart en tournée à partir de l'automne 2024 pour vous offrir un tout nouveau show.

Cette fois accompagné de 5 de ses musiciens, ce nouveau rendez-vous plus intimiste est l'occasion de continuer à communier avec son fidèle public et de chanter ensemble son répertoire allant de ses plus grands tubes à des succès pas encore interprétés sur scène, mais aussi d'autres qu'il a composés pour ses camarades : Johnny Hallyday, Florent Pagny, Zazie ou encore les Dix Commandements.

Cette dernière partie de tournée des 30 ans de succès est l'occasion de poursuivre le voyage retraçant sa carrière en découvrant ou redécouvrant ses titres emblématiques en live.

Organisé par Stratèges Organisation

Les tarifs n'ayant pas été communiqués au moment de l'impression de la plaquette de saison, retrouvez toutes les informations sur les tarifs dès à présent :

Sur place au **Grand Angle**

Par téléphone **04 76 65 64 64**

Sur Internet **le-grand-angle.fr**

Par mail **billetterie.grandangle@paysvoironnais.com**

**Salle numérotée**

Sam. 1<sup>er</sup> février > 20h

1 heure 30

HUMOUR



© Stéphane Kerrad

## Christelle Chollet

### Reconditionnée

*Reconditionnée* c'est plus qu'un titre c'est une signature. Cette humoriste unique surprend une fois encore dans ce 6<sup>e</sup> show rempli d'énergie.

*Reconditionnée* de Christelle Chollet c'est, des sketches, des tubes revisités, des personnages, de l'énergie, des rires, de la folie, de la dérision, encore des rires, des Peaky Blinders... et tout ça en live avec ses musiciens !

Écriture Christelle Chollet  
et Rémy Caccia

Mise en scène Rémy Caccia

Organisé par RPO

Salle numérotée

#### Tarifs

Tarif unique • 35€

Jeu. 6 février > 20h

dès 10 ans

50 minutes

Jeu. 6 février > 14h30 priorité au public scolaire

DANSE MUSIQUE

création  
2025

## Grégor et moi

Compagnie Joseph Aka

© Olivier Quérel

*Grégor et moi* est la dernière création en cours du chorégraphe Joseph Aka. Il s'agit d'une pièce chorégraphique pour un danseur et un contre-ténor, inspirée de *La Métamorphose* de Franz Kafka.

Grégor Samsa travaille comme vendeur pour faire vivre ses parents et sa soeur. Un jour il se réveille transformé en un "monstrueux insecte", se lève pour partir travailler et se rend compte du changement de son corps et de sa voix.

La voix raconte et le mouvement laisse voir la lente transformation de Grégor, le rétrécissement de sa vie jusqu'au huis-clos de sa chambre où son corps se dégrade, où son esprit demeure, où ses souvenirs errent.

Peut-on vivre et comment vivre, quand l'espace, les interactions et les moyens humains se confinent, se réduisent, se séquestrent ?

Chorégraphie et danse Joseph Aka  
Danse Anicet Zehoua  
Chant Alexandre Dandelot  
Mise en scène Fabien Boseggia  
Musique et composition Philippe Bal Blanc  
Costumes Claude Murgia  
Création lumière Jérôme Tournayre

### Tarifs

Plein • 20€  
Réduit • 17€

Jeune -26 ans • 12€  
Solidaire • 12€  
Enfant -12 ans • 10€

Abonné • 14€  
Abonné jeune • 10€  
Abonné solidaire • 10€

OFFRE DUO  
PARENT-ENFANT (-12 ans)

24€

Placement libre



Ven. 7 février > 20h

déconseillé aux moins de 12 ans

1 heure 10

HUMOUR



## Laurie Peret

### À bientôt quelque part

© DR

Si on la connaissait jusque-là en maman débordée derrière un petit piano, sa marque de fabrique, Laurie Peret quitte le personnage pour se présenter en tant que femme, seule, quarantenaire.

Écriture, auteure Laurie Peret  
Production Du bon teco productions

De son inaptitude à tenir une maison seule, en passant par ses addictions contre lesquelles elle lutte une semaine sur deux, son amour pour les mecs dangereux ou l'histoire complexe de sa naissance, elle nous dépeint son quotidien comme *un enchaînement de catastrophes divertissantes dont elle est l'unique responsable*.

Mais bien qu'elle soit *son pire danger*, elle va bien parce qu'elle a enfin rencontré quelqu'un : elle.

Organisé par Stratèges Organisation

#### Tarifs

Plein • 39€  
Réduit • 36€

Jeune -26 ans • 36€  
Solidaire • 36€

Abonné • 33€  
Abonné jeune • 33€  
Abonné solidaire • 33€

Salle numérotée

hors les murs

dès 10 ans

50 minutes

## MUSIQUE DANSE ROBOTIQUE

**Sam. 8 février**

**> 14h30 et 17h30**

> Musée Archéologique  
du Lac de Paladru

**Ven. 7 février > 14h30**

priorité au public scolaire  
> Musée Archéologique  
du Lac de Paladru

## Mythèmes

Compagnie Renversements



création

© Compagnie Renversements

*Mythèmes* est le résultat d'une fusion artistique réunissant un compositeur, un duo de ballet, un plasticien et une harpiste. Ensemble, ils créent des rituels actuels inspirés de notre rapport aux technologies intelligentes, mêlant musiciens et robots. Une exposition des mystères de notre époque hyper-technologique exposés en un lieu où des robots observent des humains qui, à leur tour, observent l'environnement.

Cette forme hybride est présentée au MALP, où les chorégraphies, les chants, la musique et les sculptures robots viendront habiter l'environnement créé par les objets chargés d'Histoire présentés au sein du musée.

En partenariat avec L'Hexagone de Meylan dans le cadre de la Biennale Expérimenta  
Projet soutenu par la Région AURA dans le cadre du dispositif Fonds SCAN

Mise en scène, chorégraphie et création lumière  
Ballets Confidentiels (Eléonore Lemaire et Johanne Saunier)  
Composition Arnaud Petit  
Scénographie, conception, design des sculptures robots  
et manipulation des robots Fabien Zocco  
Harpe Ghislaine Petit-Volta  
Soprano & danseuse Eléonore Lemaire  
Vocaliste & danseuse Johanne Saunier  
Design sonore Maurits Thiel  
Conseils scientifiques Joffrey Becker *anthropologue  
spécialiste des relations humains/robots*,  
Jean-Michel Geneste *paléontologue, ancien directeur des  
recherches à Lascaux et à Chauvet*,  
Julien d'Huy *chercheur en histoire*,  
Nicolas Rollet *chercheur en sciences du langage*,  
Eric de Visscher *musicologue et commissaire d'exposition*

### Tarifs

Plein • 10€  
Réduit • 10€

Jeune -26 ans • 10€  
Solidaire • 10€  
Enfant -12 ans • 7€

Abonné • 10€  
Abonné jeune • 10€  
Abonné solidaire • 10€

Placement libre

# EXPOSITIONS AU GRAND ANGLE

Toujours attentive à la création proposée par des artistes plasticiens, le Grand Angle aura le plaisir d'accueillir des expositions singulières qui investiront le hall, pendant la saison. Ces œuvres seront installées en écho avec des thématiques qui traversent la saison 2024/2025.

Les contenus de ces rendez-vous seront communiqués ultérieurement à l'approche des expositions, à retrouver sur :

⊕ [le-grand-angle.fr](http://le-grand-angle.fr)

f **Le Grand Angle**

📷 **legrandangleOFFiciel**

**Ven. 20 septembre** >>>

**Sam. 12 octobre**

Vernissage  
Vendredi 20 septembre > 18h30

## Roger Lorin

*L'amour de l'art*

La première exposition de la saison 2024/2025 sera en lien avec le premier spectacle de l'année : Jean-François Zygel. *voir page 5*

Artiste peintre surdoué, Roger Lorin a marqué son temps, notamment en restaurant le Prieuré de Chirens et en le dédiant aux Arts.

Les différentes périodes de son œuvre montrent son cheminement artistique, orienté vers la recherche et indissociable du mouvement et de la lumière.



© Association des Amis du Prieuré



Jeu. 13 février > 20h

tout public

2 heures 30 avec entracte

MUSIQUE

## Vidala et Arash Sarkechik

double plateau

Un double plateau dont les mélodies emportent aux quatre coins du monde.

Le nouveau spectacle de Vidala, *Una historia Americana*, est un train que l'on prend et qui serpente, comme les routes andines, à travers des paysages culturels sud-américains. Une histoire particulière : celle d'auteurs qui, grâce à leur travail, ont aidé des peuples entiers dans une dynamique de résistance et d'espoirs, dans de profonds moments d'unité autour de la musique, qu'elle soit joyeuse ou grave.

Vidala a choisi d'arranger de manière résolument moderne cette musique métissée : le bottleneck côtoie le bombo traditionnel argentin, les tambours bata de Cuba s'invitent dans les chansons argentines ou chiliennes, sans oublier les arrangements vocaux.

Changement de décor avec Arash Sarkechik, musicien aguerri et poly-instrumentiste d'origine iranienne, qui nous embarque dans son nouveau projet musical, *Bazaar*, un carnet de voyages composé de titres solaires et dansants.

Accompagné d'un combo de talentueux musiciens en quartet (Oud, Basse, Batterie, Guitare, percussions, Programmations), il nous enchantera avec ses arrangements modernes hauts en couleurs, d'où se dégagent l'esprit nomade d'un artiste qui semble traversé par les "ailleurs" et nourri par ses rencontres, notamment de par ses nombreux voyages en Afrique du Nord, mais aussi au Cap Vert, au Liban, ou encore au Guadeloupe.

### Vidala

Chant, guitare Séverine Soulayres

Guitare Christophe Jacques

Percussions, chœurs Baptiste Romano

Cajón, bombo, tambour de machine à

laver, chœurs Raphaële Frey-Maibach

Mise en scène Stéphane Daublain

Réalisation vidéos, images et peinture

Sophie Bonnin

Création lumières Christophe Jacques

Collaborations documentaire, littéraire

et scientifique Eduardo Berti,

Isabelle Breton, Sandra Hernández,

Patricio Sánchez

Régie Lumière Ludovis Gros

Régie son Richard Bénétix et

Pascale Cacouault

Directeur de production, management

et diffusion Thierry Rollet

### Arash Sarkechik

Chant, guitare, programmations

Arash Sarkechik

Oud Somar Al Naser

Basse Pierre Bonnet

Batterie Philippe Bonnet

Guitare Benoît Haezebrouck

### Tarifs

Plein • 20€

Réduit • 17€

Jeune -26 ans • 12€

Solidaire • 12€

Enfant -12 ans • 10€

Abonné • 14€

Abonné jeune • 10€

Abonné solidaire • 10€

Placement libre



**Sam. 15 février > 18h**

dès 5 ans

1 heure 40 *avec entracte*

**CONTE MUSICAL**

## **Le Soldat Rose**

À l'occasion de ses 15 ans, le Soldat Rose revêt son plus beau costume dans une nouvelle mise en scène.

Le célèbre conte musical, composé par Louis Chedid et écrit par Pierre-Dominique Burgaud, fait un retour triomphal.

Musique Louis Chedid

Paroles Pierre-Dominique Burgaud

Mise en scène Julien Alluguet

C'est l'histoire du Petit Joseph, qui, lassé du monde des adultes, se réfugie dans un grand magasin pour vivre avec les jouets. Lorsque la nuit tombe, caché dans un rayon, il voit alors les jouets s'animer. Joseph va alors croiser plusieurs personnages qui l'observent avec étonnement. Un jouet sort du lot : le Soldat Rose. Il est depuis de longues années dans le grand magasin, car personne ne veut de lui. Les garçons n'aiment pas sa couleur rose et les petites filles ne veulent pas d'un soldat.

Joseph va vivre, le temps d'une nuit, une aventure extraordinaire à parcourir les rayons à la rencontre de tous ces personnages avec "ses yeux d'enfants".

Organisé par RPO

### **Tarifs**

Catégorie Or

Plein • 55€

Réduit • 52€

Jeune -26 ans • 52€

Solidaire • 52€

Enfant -12 ans • 49€

Abonné • 49€

Abonné jeune • 49€

Abonné solidaire • 49€

Catégorie 1 (*balcon*)

49€

**Salle numérotée**

Ven. 21 février > 20h

durée nc

CHANSON



© Yann Orhan

## Thomas Dutronc

Après deux superbes projets parallèles, Jazz cool avec des artistes internationaux sur Frenchy ou encore en duo en Zénith dans toute la France avec son père Jacques Dutronc, Thomas revient avec la recette du bonheur.

Un projet de scène qui saura tirer parti de toutes ses aventures passées : en route vers un spectacle étonnant, faisant le grand écart entre une musique pure acoustique et une Pop moderne actuelle, entre l'émotion procurée par certaines chansons, l'envolée virtuose sur d'autres et la camaraderie entre les membres de l'orchestre.

Organisé par RPO

### Tarifs

Catégorie 1 • 55€

Catégorie 2 (*balcon*) • 49€

Salle numérotée



Mar. 11 mars > 20h

50 minutes

DANSE

création



## Paradox(al)

Compagnie 47-49 <> François Veyrunes

Dans la trilogie *Humain trop Humain*, dont *Paradox(al)* est le troisième volet, il est question de notre condition humaine.

Pensé par François Veyrunes, cet univers dansé nous amène à réfléchir aux métamorphoses et aux paradoxes permanents auxquels chacun est confronté. Entre le calme-bouillonnant et le féminin-masculin, les interactions entre les 7 danseurs se déploient dans une écriture chorégraphique saisissante où la question de l'auto-organisation prend le pas sur le chaos.

### ATELIER DANSE

Découvrez la danse contemporaine et explorez l'univers du spectacle Paradox(al).

Conseillé à partir de 12 ans

**Samedi 15 mars**

> 10h - 12h

infos et inscriptions [le-grand-angle.fr](http://le-grand-angle.fr)

gratuit

Directeur artistique François Veyrunes  
Chorégraphie et dramaturgie François Veyrunes et Christel Brink Przygodna  
Univers plastique Philippe Veyrunes  
Univers sonore François Veyrunes  
Créée avec et interprétée par Jeanne Durouchoux, Flavien Esmieu, Tom Levy-Chaudet, Emily Mézières, Geoffrey Ploquin, Alexandre Tondolo et Lauriane Vinatier  
Régisseur son Clément Buret Parendel

#### Tarifs

Plein • 20€

Réduit • 17€

Jeune -26 ans • 12€

Solidaire • 12€

Enfant -12 ans • 10€

Abonné • 14€

Abonné jeune • 10€

Abonné solidaire • 10€

Placement libre

Ven. 14 mars > 19h

dès 5 ans

durée nc

MUSIQUE CHANSON



© Yann Orhan

**Aldebert**

**Helldebert, *Enfantillages 666***

Aldebert a le secret de la recette magique. Des mélodies d'une efficacité redoutable, des orchestrations ciselées et des sujets ouverts sur le monde, avec ce prisme bien à lui qui parle à toutes les générations. Il réussit la performance d'éveiller l'enfant et de réveiller cette part d'enfance souvent oubliée des adultes.

Son nouveau projet, *Enfantillages 666*, porté par Helldebert, son jumeau maléfique, fait la part belle à ce genre musical.

Prêts pour un moment de rock'n'roll en famille ?

Organisé par RPO

**Tarifs**

Catégorie 1 • 39€

Catégorie 1 enfant -12 ans • 29€

Catégorie 2 (*balcon*) • 33€

Catégorie 2 enfant -12 ans • 25€

**Salle numérotée**

Mar. 18 mars > 20h

dès 12 ans

1 heure

Mer. 19 mars > 10h priorité au public scolaire

THÉÂTRE VISUEL CLOWN



## Fissure

Compagnie L'Immédiat

© L'Immédiat

Pas seulement clown, Fissure est le maître incontesté de l'erreur, détenant tous les défauts du monde, des plus communs au plus inimaginables. Aussi il meurt.

Mais Fissure meurt toutes les 5 minutes, et ses morts sont de drôles de morts. À force de mourir, il épuise la mort, la ridiculise un peu et il finit par en faire un élément de répétition.

Fissure nous soulage de nos propres imperfections, nos maladresses et nos hontes en les portant toutes. Il fait tout moins bien que tout le monde, c'est un héros de la nullité.

Écriture et mise en scène Camille Boitel et Sève Bernard

Idee originale, scénographie et interprétation Camille Boitel

Jeu et manipulation d'objets Juliette Wierzbicki

Régie plateau Audrey Carrot ou Kenzo Bernard

Régie lumière Étienne Charles ou Adrien Maheux

Construction décors Vincent Gavras

Accessoires L'Immédiat, Guillaume Béguinot et Margot Chalmeton,

avec l'aide de Franck Limon-Duparcmeur, Maxime Burochain,

Sylvain Giraudeau, Hervé Vieuxse et Louise Diebold

Remerciements à Denis Brely, Christophe Charamond, et Thomas Marechal

Confection des costumes Caroline Dumoutiers, Nathalie Saulnier

et Lucie Milvoy

Régie générale Stéphane Graillet

Administration, production, diffusion Elsa Blossier et Agathe Fontaine

Production L'Immédiat

### Tarifs

Plein • 20€

Réduit • 17€

Jeune -26 ans • 12€

Solidaire • 12€

Enfant -12 ans • 10€

Abonné • 14€

Abonné jeune • 10€

Abonné solidaire • 10€

Placement libre

Ven. 21 mars > 20h

dès 8 ans

1 heure 30

Ven. 21 mars > 14h30 priorité au public scolaire

THÉÂTRE

création  
2024

**Don Juan**

**un cœur à aimer la terre entière**

© Philippe Car

Agence de Voyages Imaginaires

Qui ne rêve pas d'amour fou ? Qui n'a pas besoin d'amour ?

Don Juan scandalise et fascine par son élégance, son insolence et son audace, mais également par son comportement irrespectueux et sa quête de liberté. Cette dualité entre l'attrait du personnage et l'horreur qu'il peut inspirer est au cœur de la pièce, interrogeant nos valeurs et remettant en question nos idéaux.

Au sommet de son art, Molière nous étourdit. À l'instant où Don Juan l'éprouve, son amour semble puissant et authentique. À l'instant suivant, il est capable d'aimer avec autant de force quelqu'un d'autre.

Conception du spectacle Valérie Bournet et Philippe Car

Mise en scène et scénographie Philippe Car  
avec Jessy Avril, Ivan Bougnoux, Valérie Bournet,  
Nicolas Delorme et Lucien Duntze

Compositions musicales Vincent Trouble et Nicolas Delorme  
Lumières Julo Etievant

Costumes Atelier Aminata - Tambacounda (Sénégal)

Construction des décors et conception des costumes

Agence de Voyages Imaginaires

Adaptation et écriture d'après Molière,

Michel de Ghelderode, Tirso de Molina et Edmond Rostand :

Philippe Car et Yves Fravega

Assistant à la mise en scène Laurence Bournet

Placement libre

**Tarifs**

Plein • 20€

Réduit • 17€

Jeune -26 ans • 12€

Solidaire • 12€

Enfant -12 ans • 10€

Abonné • 14€

Abonné jeune • 10€

Abonné solidaire • 10€

OFFRE DUO  
PARENT-ENFANT (-12 ans)  
**24€**

Mar. 25 mars

ACCESSIBLE AUX MALENTENDANTS

THÉÂTRE GESTUEL ET MUSICAL



© Le Bruit du Silence

**Goupil**

dès 6 ans

50 minutes

Compagnie Le Bruit du Silence

> 14h30 priorité au public scolaire

Une relecture singulière et pleine d'humour du *Roman de Renart*, fables écrites par de mystérieux anonymes il y a maintenant bien longtemps. Sur scène, le récit est donné à voir et à entendre par un conteur, un musicien et deux comédiennes-mimes, et cela grâce à la langue des signes.

Les personnages jonglent avec les métamorphoses pour devenir loup affamé, renard facétieux, poussin désinvolte. Le résultat est une symphonie théâtrale qui se lit sur les mains, les visages et les corps.

Auteur Samivel

Voix Sylvain Guichard

Corps et langue des signes Aurore Corominas

et Isabelle Florido ou Célia Darnoux

Violoncelle Gaëlle Costil et Laurent Besson

Mise en scène Nicolas Fagart

Composition musicale Maxime Dupuis

Traduction et adaptation LSF Aurore Corominas,

Sabrina Dalleau et Isabelle Florido

**Ysengrin**

dès 7 ans

55 minutes

Compagnie Le Bruit du Silence

> 20h

Quatre artistes sur scène, quatre saisons qui se déclinent autour de quatre récits et nous voilà partis vivre les drolatiques mésaventures d'Ysengrin, le loup tourmenté par son neveu Goupil qui ne lui épargne rien.

Dans une performance parfaitement synchronisée, un conteur s'empare des mots de l'auteur et les colore de ses multiples voix ; deux comédiennes donnent vie au conte et aux personnages grâce à la langue des signes et au mime pendant qu'un violoncelliste met en note et en rythme cette "chorégraphie signée" créant en live une partition musicale originale.

Placement libre

**Tarifs**

Plein • 10€

Réduit • 10€

Jeune -26 ans • 10€

Solidaire • 10€

Enfant -12 ans • 7€

Abonné • 10€

Abonné jeune • 10€

Abonné solidaire • 10€

Jeu. 27 mars > 20h

dès 13 ans

1 heure 30

Jeu. 27 mars > 14h30 priorité au public scolaire

THÉÂTRE MUSICAL



## Une Opérette à Ravensbrück

de Germaine Tillion (résistante et déportée) d'après *Le Verfügbar aux enfers* <> Édition de la Martinière, 2015  
Compagnie Nosferatu <> Adaptation Claudine Van Beneden

Qu'il soit chanté, dansé ou joué, le thème de cette histoire est celui de la Résistance, et sous toutes ses formes !

Le 21 octobre 1943, l'ethnologue Germaine Tillion est déportée à Ravensbrück pour faits de résistance. Avec ses camarades et alors qu'il est interdit d'écrire, Germaine Tillion cachée, rédige *Une opérette à Ravensbrück (Le Verfügbar aux enfers)*. Une manière de rentrer au cœur de cette terrible époque où l'ethnologue utilisait l'humour pour décrire leurs conditions de détention : une victoire de l'esprit contre la déshumanisation.

Dans le cadre des Journées de la Mémoire organisées par la Ville de Voiron

Adaptation et mise en scène Claudine Van Beneden  
Arrangements musicaux Grégoire Béranger et Jean Adam

Interprètes Solène Angeloni, Grégoire Béranger, Angeline Bouille, Isabelle Desmero, Raphaël Fernandez, Barbara Galtier et Claudine Van Beneden  
Scénographie Blandine Vieillot et Guéwen Maigner  
Costumes Marie Ampe et Sarah Dureuil  
Conception des éclairages Hervé Bontemps  
Chorégraphie Jérémy Pappalardo  
Coiffure Pascal Jehan-Fernandez  
Coach vocal Elizabeth Croz  
Régie son Bruno Germain  
Régie lumières Jérôme Aubert ou Benjamin Duprat

Placement libre

### Tarifs

Plein • 20€  
Réduit • 17€

Jeune -26 ans • 12€  
Solidaire • 12€  
Enfant -12 ans • 10€

Abonné • 14€  
Abonné jeune • 10€  
Abonné solidaire • 10€

Sam. 29 mars > 20h

1 heure 15

MUSIQUE



© Guillaume Le Tallec

Depuis 10 ans, un instrument extraordinaire est conservé au conservatoire de musique de Voiron : le gamelan balinaise Sekar Sandat. Constitué de claviers de lames, de gongs en bronze et de tambours, il a une sonorité profonde, éclatante qui envoûte le public.

En étroite collaboration avec le Grand Angle, le Voiron Jazz festival et les Conservatoires de Voiron et Grenoble, le Festival Détours de Babel a imaginé un projet hors-norme et grand format, pour mettre en valeur ce gamelan au cœur d'un orchestre d'élèves : le L.O.V. (l'orchestre du pays voironnais) augmenté pour l'occasion d'élèves grenoblois.

L'orchestre réunit cette année un ensemble de saxophones, trompettes, clarinettes et cors dont les sonorités rondes et puissantes feront rayonner les vibrations du gamelan. Roberto Negro, Nadia Ratsimandresy, Samar Abou Jaoude seront les compositeurs d'une musique qui se veut joyeuse et pleine de vie, parfois improvisée, s'inspirant des mosaïques de rythmes et de la texture vibrante propre au gamelan.

Pour ouvrir ce magnifique concert, un kecak (chœur de tradition balinaise) réunissant des élèves et habitants d'Annecy, de Voiron, de Grenoble emmènera le public dans une flamboyante chorégraphie collective.

Dans le cadre du Voiron Jazz Festival et du Festival Détours de Babel

Direction artistique

Roberto Negro

Composition

Samar Abou-Jaoude,

Nadia Ratsimandresy,

Roberto Negro,

Corentin Quemener

Solistes Jérémie Abt *percussions* et Leila Martial *voix*

Musiciens élèves et

enseignants de clarinette,

saxophone, trompette, cor

et percussions des conserva-

toires de Voiron et Grenoble

et écoles de musique du

voironnais sous la direction

d'Alexandre Doisy

Kecak élèves et habitants

d'Annecy, Voiron, Grenoble

sous la direction de

Corentin Quemener

### Tarifs

Plein • 10€

Réduit • 10€

Jeune -26 ans • 10€

Solidaire • 10€

Enfant -12 ans • 7€

Abonné • 10€

Abonné jeune • 10€

Abonné solidaire • 10€

Placement libre

Ven. 21 mars



Sam. 5 avril

14<sup>E</sup> ÉDITION

VOIRON JAZZ FESTIVAL



## Voiron Jazz Festival

© The Amazing Keystone Big Band  
by Franck Benedetto, Voiron Jazz Festival 2024

Porté par la ville de Voiron et son Conservatoire, le Voiron Jazz Festival viendra cette année encore fêter le printemps avec une **14<sup>e</sup> édition palpitante**.

Événement très attendu de la saison culturelle, le festival s'emparera du territoire et de tous les publics, mélomanes et non-initiés, pour mettre à l'honneur la pluralité et l'énergie du jazz actuel.

Partenaire privilégié depuis la première édition, le Grand Angle accueillera une nouvelle fois le festival en 2025, **samedi 29 mars pour le projet GameLov**, ainsi que les **4 et 5 avril pour le week-end final**.

Fort du succès rencontré lors des précédentes éditions, le Voiron Jazz Festival 2025 nous invitera à vivre une nouvelle parenthèse enchantée, continuant de célébrer le jazz dans sa diversité et sa sincérité.



Mar. 8 avril > 20h

tout public

2 heures avec entracte

MUSIQUE DANSE



© Philippe Frétaut

## Irish Celtic

### Le chemin des légendes

C'est un cru de 12 ans d'âge qui se bonifie avec le temps !  
Après 1 million de spectateurs à travers le monde, *Irish Celtic Spirit of Ireland* est de retour.

Découvrez l'histoire de Paddy Flynn, ce vieil irlandais alcoolique, propriétaire de son pub depuis des décennies, sur le point de le léguer à son fils. Ce dernier, insouciant, préfère danser plutôt que servir les clients du Irish Celtic Pub. Avant de devenir propriétaire, Diarmuid doit apprendre l'histoire de son pays.

Venez découvrir les légendes, les chansons, les danses et les mystères de l'île d'émeraude...

Un mélange de spectacle et de danse énergique sur une musique live celtique.

Chorégraphies Denise Flynn et Jim Murrhly

Direction musicale Anthony Davis

Directeur artistique Toby Gough

Organisé par Stratèges Organisation

#### Tarifs

Plein • 50€

Réduit • 47€

Jeune -26 ans • 44€

Solidaire • 44€

Enfant -12 ans • 23€

Abonné • 44€

Abonné jeune • 38€

Abonné solidaire • 38€

Salle numérotée

Jeu. 10 avril > 20h

durée nc

CHANSON



© Manu Fauque

**Jenifer**

## JUKE BOX TOUR Votre playlist, votre concert unique

Après le lumineux et exaltant *n°9 Tour*, Jenifer revient sur scène pour partager un moment unique et intime autour de son répertoire avec JUKE BOX TOUR.

### Et c'est vous qui choisissez la playlist!\*

Une expérience unique qui vous permettra de choisir parmi une large sélection de ses chansons celles qui seront interprétées sur scène chaque soir.

### Comment ça marche ?

Dès votre arrivée dans la salle, utilisez votre téléphone pour scanner le QR code du JUKE BOX TOUR et composer votre playlist parmi les titres proposés .

À quelques minutes de son entrée sur scène, Jenifer découvrira votre sélection coup de cœur.

Votre concert deviendra un spectacle fait sur mesure, rien que pour vous.

*\*Le public pourra compléter une playlist pré définie.*

### Tarifs

Catégorie 1 • 69€

Catégorie 2 (balcon) • 59€

Salle numérotée

Mar. 15 avril > 20h

1 heure 20

THÉÂTRE



## Le Bracelet

Une pièce d'Isabelle Mergault

© DR

Après 18 ans de taule, André revient chez lui, un bracelet électronique à la cheville. Son retour n'est pas accueilli avec enthousiasme, loin de là ! Sa femme ne supporte pas sa présence, sa belle-mère est envahissante et sa fille de 20 ans, qu'il n'a pas vu grandir, refuse de l'appeler papa.

André a-t-il mérité ces années d'emprisonnement ? Innocent ? Coupable ? Et quel est ce mystérieux homme à tout faire qui vient de se faire embaucher juste au moment où André est de retour chez lui ?

Rebondissements et coups de théâtre s'enchaînent à un rythme d'enfer, une comédie de boulevard servie avec talent.

Mise en scène Serge Postigo  
Avec Isabelle Mergault,  
Yvan Le Bolloc'h,  
Virginie Pradal, Lionel Laget  
et Ninon Moreau

Présenté par Les Théâtrales et Cybèle Spectacles

### Tarifs

Plein • 50€  
Réduit • 47€

Jeune -26 ans • 44€  
Solidaire • 44€  
Enfant -12 ans • 23€

Abonné • 44€  
Abonné jeune • 44€  
Abonné solidaire • 44€

Salle numérotée



Ven. 18 avril > 20h

dès 7 ans

1 heure 15

CIRQUE

## Yé ! (L'eau)

Circus Baobab

C'est dans un rythme effréné que ces treize jeunes artistes enchaînent portés acrobatiques, propulsions aériennes et autres figures époustouflantes aux tendances Hip-hop.

Les acrobates et danseurs puisent à la source de la créativité pour nous emmener, au fil de l'eau, dans un périple aux nombreux défis environnementaux.

Né en Guinée sur les plages de Conakry, dans le quartier populaire de Dixinn, *Yé ! (L'Eau)* nous appelle, ensemble, à construire le monde de demain qui prendra soin de la Nature et de son avenir.

Directeur artistique Kerfalla Camara

Metteur en cirque Yann Ecauvre

Compositeurs Yann Ecauvre et

Jérémy Manche

Intervenant acrobatique Damien Droin

Chorégraphes Nedjma Benchaïb et

Mounâ Nemri

Costumière Solène Capmas

Création Lumière Clément Bonnin

Régisseur Général Christophe Lachèvre

Producteur Richard Djoudi

### Tarifs

Plein • 30€

Réduit • 27€

Jeune -26 ans • 16€

Solidaire • 16€

Enfant -12 ans • 13€

Abonné • 22€

Abonné jeune • 13€

Abonné solidaire • 13€

Placement libre

Sam. 3 mai

4<sup>E</sup> ÉDITION

## FESTIVAL DES CULTURES URBAINES



© Le Grand Angle

## Festival des cultures urbaines

Organisé par la ville de Voiron, le Pays Voironnais et le Grand Angle, le festival propose un programme riche et varié tournée vers les esthétiques urbaines.

Des concerts de rap ou de beatbox, en passant par des battles de Hip-hop, des démos sportives ou de graff, le Festival des cultures urbaines est une invitation adressée à toutes et tous pour découvrir et s'initier à ces pratiques urbaines !

Événement organisé avec le soutien du Département de l'Isère

hors les murs

dès 8 ans

45 minutes

THÉÂTRE

**Ven. 9 mai > 20h**

> salle Chartreuse  
de Coublevie

**Ven. 9 mai > 14h30**

priorité au public scolaire  
> salle Chartreuse  
de Coublevie

compagnie en  
résidence de  
territoire



© Michel Cavalca

## Tristan et Yseult

La Bande à Mandrin <> D'après Bérout et d'autres conteurs du XII<sup>e</sup> siècle

Mythe fondateur de la pensée occidentale, l'histoire de Tristan et Yseult est ici racontée comme un voyage dans les littératures européennes du Moyen Âge.

Julien Gauthier et Juliette Rizoud donnent vie au couple mythique, mais se font aussi les porte-paroles des multiples conteurs qui ont ajouté leur plume à l'histoire.

Alors que Tristan ramène Yseult à son oncle, le Roi Marc, pour qu'il l'épouse, les deux jeunes gens boivent par accident un philtre d'amour. Aussitôt, ils sont saisis l'un pour l'autre d'un amour fou auquel rien ne peut faire obstacle.

Adaptation Pauline Noblecourt

Avec Juliette Rizoud et Julien Gauthier

### Tarifs

Plein • 10€

Réduit • 10€

Jeune -26 ans • 10€

Solidaire • 10€

Enfant -12 ans • 7€

Abonné • 10€

Abonné jeune • 10€

Abonné solidaire • 10€

Placement libre

Sam. 10 mai > 20h

hors les murs

tout public

1 heure

> Prieuré de Chirens

## MUSIQUE CHANT



création  
2025

**Écume**

© Jean-Pierre Angei

### ATELIERS

#### Atelier vocal

Découverte des chants traditionnels du bassin méditerranéen, de l'oralité, du métissage et de la polyphonie.

À partir de 16 ans, ouvert aux débutants

**Samedi 8 février**

> 10h-13h

infos et inscriptions [le-grand-angle.fr](http://le-grand-angle.fr)

#### Atelier berceuses méditerranéennes et voix chez le tout-petit

Atelier en duo parent enfant.

Entre 18 mois et 6 ans

**Samedi 12 avril**

> 10h30-11h15

infos et inscriptions [le-grand-angle.fr](http://le-grand-angle.fr)

gratuits

## Voix lyriques et traditionnelles, chœur polyphonique de femmes et musique électronique

*Écume* est une création sonore mêlant la pluralité des voix, un chœur polyphonique de femmes, la voix lyrique et les compositions vocales de Bertille Puissat et électroniques de Franck Litzler.

Construite sous la forme d'un vaste cycle, une pluralité de voix se joue autour de modes variés et improvisés, de timbres naturels nourris d'un répertoire de chants de tradition classique, savante et orale. Entre chœurs d'ordinateurs, boucles qui se glissent et se refondent, exploration d'effets de voix, une enveloppe sonore et un univers poétique se construisent, l'auditeur-ice est plongé-e dans un bain sonore entre voix oniriques et immersions électroniques.

Diffusion soutenue par le Département de l'Isère dans le cadre du réseau des Scènes ressources en Isère

Direction artistique Franck Litzler et Bertille Puissat  
Composition électronique, claviers analogiques, séquenceurs, looper, effets Franck Litzler  
Composition vocale, voix, looper, effets Bertille Puissat  
Coryphée de 10 voix féminines Chœur Duende  
Régie son Florent Fourmy  
Création lumière Dan Felice  
Écriture chorégraphique Agnès Canova  
Regard extérieur mise en scène et costumes Alain Quercia  
Photographie Jean-Pierre Angei

Avec la participation du Chœur du conservatoire de Voiron dans le cadre du projet de médiation *chœur de territoire autour du langage polyphonique d'Écume* porté par Bertille Puissat, en partenariat avec le Conservatoire de Voiron et Le Grand Angle. L'équipe d'Écume sera en résidence du 23 au 27 septembre au Grand Angle pour finaliser cette création débutée en 2022.

Placement libre

#### Tarifs

Plein • 10€

Réduit • 10€

Jeune -26 ans • 10€

Solidaire • 10€

Enfant -12 ans • 7€

Abonné • 10€

Abonné jeune • 10€

Abonné solidaire • 10€



Ven. 16 mai > 20h

dès 7 ans

durée nc

Jeu. 15 mai > 14h30 priorité au public scolaire

CIRQUE



## Quadrature du cercle

Compagnie Solfasirc

Perchés sur une sphère en métal gigantesque, les acrobates de la compagnie Solfasirc offrent un spectacle sans limite avec au rendez-vous des figures vertigineuses faisant voler en éclats les lois de la pesanteur terrestre.

En utilisant le cirque comme un langage universel, ce spectacle remet en question la notion d'impossible, suggérant que cette frontière pourrait être franchie si l'on change notre perspective.

*Quadrature du cercle* explore la marginalité, celle-ci bousculant les règles et permettant alors à ce qui était impensable de devenir pensable. Et si on arrondissait les angles ?

### ATELIER DÉCOUVERTE DU CYRCOLOÏDE

Apprenez à manier cet outil sphérique utilisé par les circassiens de la Compagnie Solfasirc, pour réaliser des figures. Tournez, sautez, grimpez ! Venez explorer toutes les possibilités et jeux qu'offre le cyrcoloïde.

*Tout public, conseillé à partir de 8 ans*

**Mardi 6 mai**

> 18h30 - 20h30

infos et inscriptions [le-grand-angle.fr](http://le-grand-angle.fr)

gratuit

Direction artistique Biel Rosselló et Delfina Muñoz

Dramaturge Marie Ballet

Compositeur, musicien, créateur sonorité Claude Gomez

Conseillère en chorégraphie des roues Marica Marinoni

Acrobates à la Roue Cyr Carlos Cardoch et Jef Everaert

Acrobate et danseur Nicolas Baurens

Manipulateur Lukas Vaca

Regard extérieur en manipulation Valentin Lechat

Vidéaste Cédric Ménager

Photographe Sophie Bertrand

Avec la participation à la recherche des agrès de Johann

Le Guillem pour l'élaboration sur le plan technique de la

Roue Cyr à roulements

#### Tarifs

Plein • 20€

Réduit • 17€

Jeune -26 ans • 12€

Solidaire • 12€

Enfant -12 ans • 10€

Abonné • 14€

Abonné jeune • 10€

Abonné solidaire • 10€

OFFRE DUO  
PARENT-ENFANT (-12 ans)

24€

Placement libre

Mar. 20 mai > 20h

1 heure

DANSE



© Garance Li et Romain Tissot

## L'Oeil du Prince

Compagnie Apart

L'œil du prince est cet endroit mystérieux où l'on voit le mieux dans une salle de spectacle, une place réservée au souverain dans l'ancienne tradition théâtrale.

Dans un élan artistique poétique, les corps redéfinissent le nu et peignent un tableau vivant, entraînant un voyage introspectif où chaque geste résonne avec le beau.

C'est une ode à la liberté créative, une invitation à laisser vagabonder notre imagination et à questionner notre rapport à l'art afin d'ouvrir les dialogues.

Chorégraphes Yannick Siméon  
et Jérémy Silvetti

Regard extérieur Sarah Charlier

Interprètes Lia Fayollat, Yannick Siméon  
et Jérémy Silvetti

Création lumière Héléna Castelli

Soutien création lumière Valentin Noël

Photographies Garance Li  
et Romain Tissot

### Tarifs

Plein • 20€

Réduit • 17€

Jeune -26 ans • 12€

Solidaire • 12€

Abonné • 14€

Abonné jeune • 10€

Abonné solidaire • 10€

Placement libre

hors les murs

dès 5 ans

1 heure

## MUSIQUE CHANT BRUITAGE

**Ven. 23 mai > 20h**

> salle socio-éducative  
de La Buisse

**Sam. 24 mai > 20h**

> salle des fêtes  
de Saint-Julien-de-Ratz



© Centquatre Quentin Chevrier

## Claire Diterzi

### Concert à table

La table en question, jonchée d'ustensiles de cuisine, objets du quotidien et autres instruments de musique, est une œuvre d'art en soi, de part et d'autre de laquelle se font face, une percussionniste Lou Renaud-Bailly et Claire Diterzi.

Une heure durant, l'une et l'autre nouent un dialogue mêlant lectures, sons et compositions. Dialogue facétieux et ingénieux, mouvant et émouvant, ludique et impudique, ping-pong verbal et musical au fil duquel les chansons de Claire Diterzi se révèlent dans leur plus simple appareil.

Mise en scène, chant, musique Claire Diterzi  
Percussions Lou Renaud Bailly  
Production Compagnie Je garde le chien

Placement libre

#### Tarifs

Plein • 10€  
Réduit • 10€

Jeune -26 ans • 10€  
Solidaire • 10€  
Enfant -12 ans • 7€

Abonné • 10€  
Abonné jeune • 10€  
Abonné solidaire • 10€

# Mentions obligatoires

**Premier Soleil** Co-producteurs et soutiens : Théâtre Théo Argence de Saint-Priest / Théâtre de Vénissieux / Les Nouvelles rencontres de Brangues / Centre Culturel La Ricamarie / Région Auvergne Rhône-Alpes / Conseil général de l'Isère Résidence de création : Le Tobogán à Décines-Charpieu / Théâtre National Populaire de Villeurbanne / Centre Culturel de La Ricamarie

**Un pas plus loin** Co-production : "En résidence de création à Saint-Martin-d'Hères en scène - L'heure bleue / ECRP Scène régionale"; Commune de Crolles - Espace Paul Jargot et Espace Aragon - Communauté de communes Le Grésivaudan dans le cadre du Festival D'un bout à l'autre; Grand Angle, scène régionale Pays Voironnais; CCAS de la Ville de Grenoble, Théâtre Municipal de Grenoble - Atelier de confection de costumes. Soutiens de *Un pas plus loin* : Département de l'Isère, Ville de Grenoble. Soutiens pour la résidence-mission : DRAC Auvergne Rhône-Alpes, DREETS, Département de la Haute-Savoie, Mairie de Rumilly (Quai des Arts)

**Idoles** Co-production : Le Grand Angle, scène régionale Pays Voironnais, Espace Paul Jargot-Scène ressource en Isère / Ville de Crolles, Espace 600. Soutiens : Département de l'Isère, Ville de Grenoble, Ville de Voreppe. Accueil en résidence : Le Grand Angle, scène régionale / Pays Voironnais, Espace Paul Jargot

**Collapsing Land** Aides à la production - Résidences : Quelques p'Arts... CNAREP à Boulieu-lès-Annonay / Lieux Publics - Pôle européen de création pour l'espace public à Marseille / La Cascade, Pôle National des Arts du Cirque à Bourg Saint Andéol / Le Grand Angle, scène régionale Pays Voironnais à Voiron / La Fabrique des Possibles à Noailles / La Quintaine à Chasseneuil du Poitou. Avec le soutien de l'ADAMI et de La Ville de Paris

**L'art d'avoir toujours raison** Co-productions : MC2 Grenoble (38), LARC scène nationale Le Creusot (71) Théâtre Durance, scène nationale de Château-Arnoux-Saint-Auban (04), Théâtre de Châtillon (92), Théâtre des Collines à Annecy (74), La 2Deuche à Lempdes (63), le Grand Angle à Voiron (38), le Théâtre d'Auxerre, scène conventionnée (89), Théâtre de Crolles (38), le Théâtre du Briançonnais (05). Et le soutien de La Passerelle, scène nationale de Gap et des Alpes du Sud (05) ainsi que le Théâtre du Point du Jour (69) et le Théâtre de la Croix Rousse (69). La Compagnie Cassandre est associée au Théâtre de Châtillon (92) ainsi qu'au Théâtre Durance, scène nationale de Château-Arnoux-Saint-Auban (04). Elle est compagnie associée au Groupe des 20 / scènes publiques Auvergne Rhône-Alpes. Elle reçoit le soutien régulier de la DRAC et de la Région Auvergne-Rhône-Alpes et de la Ville de Lyon

**Six fêtes pour rester vivants** *Six fêtes pour rester vivant, les feux de poitrine* Co-productions : Château Rouge, Scène conventionnée d'intérêt national art et création, Annemasse. Théâtre Massalia, Scène conventionnée d'intérêt national art, enfance, jeunesse, Marseille. La Coloc' de la

culture, Scène conventionnée d'intérêt national - art, enfance, jeunesse, Cournon d'Auvergne. Théâtre de Villefranche, Scène conventionnée art et création. Espace 600, Scène d'intérêt national art, enfance, jeunesse, Grenoble. MC2: Maison de la culture de Grenoble, scène nationale. Avec l'aide à la résidence de Superstrat - Parcours d'expériences artistiques, de la Communauté de communes Marches du Velay Rochebaron, de La Minoterie - Dijon, de la saison culturelle Accès-Soirs - Scène Régionale Auvergne-Rhône-Alpes - Riom, de La Coloc' de la culture - Cournon d'Auvergne, Scène conventionnée d'intérêt national art, enfance, jeunesse, de l'Espace 600, Scène conventionnée d'intérêt national art, enfance, jeunesse - Grenoble, du Théâtre du Vellein, Scène conventionnée d'intérêt national cirque en territoire - Villefontaine. Avec le soutien du Théâtre National Populaire - CDN. Le spectacle a reçu le soutien de la SPEDIDAM. La compagnie est conventionnée par le Ministère de la Culture - DRAC, la Région Auvergne-Rhône-Alpes et le Département de l'Isère

**Un cœur de l'hiver** Co-production : La Forge / Les détours de Babel

**Le Grand Huit** Co-production : PréO à Oberhausbergen, MAC de Bischwiller, Bords2Scènes à Vitry-le-François, Maison des Arts du Léman à Thonon-les-Bains, La Rampe à Échirolles, L'Espace Tonkin à Villeurbanne, Trait d'Union à Neufchâteau, Créteil-Maison des Arts, Théâtre de Villefranche, Diapason à Vendenheim, Polaris à Corbas. Avec le soutien de la Ville de Strasbourg, Région Grand Est, SACEM

**Les désaxés** Production : Association Poétiques Industrielles. Co-production : Grand Angle, Pays Voironnais ; La Rampe/La Ponatière, Echirolles ; L'Odyssée, Eybens. Soutiens : Ville de Grenoble, Département de l'Isère, SPEDIDAM, L'Ilyade, Seyssinet-Pariset, La Fabrique Jaspier, Saint-Jean de Bournay, CIMN, Grenoble, La Source, Fontaine, Salle Olivier Messiaen, Grenoble, Le Pot au Noir, St-Paul Lès Monestier

**Christelle Cholet** Production Cabucho Exploitation

**Grégor et moi** La compagnie bénéficie du soutien du Département de la Savoie, la Ville de Chambéry, La Base tiers lieu culturel à Chambéry (73) Coproduction : Espace Malraux, scène nationale de la Savoie / Chambéry, le Grand Angle, scène régionale / Pays Voironnais

**Mythèmes** Production déléguée : Renversements (président Pierre Galland, St Aupre (38) / direction artistique Eléonore Lemaire). Co-production : le Grand Angle - scène régionale du Pays Voironnais (38), Hexagone - scène nationale art sciences de Meylan / Biennale Experimenta 2025 (38), Fondation Rochemaison - Incubateur Art sciences (95). Coproductions en cours de discussion : Biennale Pléiade / ville de Saint-Etienne (42). Partenaires : Musée Archéologique du Lac de Paladru (38), fonds SCAN/DRAC et Région AURA Scène de Recherche de Paris Saclay (91), Le Repère (Saint-Aupre, 38), Mage (Meylan, 38) Page (Saou, 26), PME - tècnica group (Amsterdam, Pays-Bas). Lieux de diffusion en cours de discussion : Musée national de la préhistoire - Les Eyzies (24), Musée de l'Homme (75), Festival Trans'art (Bolzano, Italie)

**Vidala & Arash Sarkechik** Co-productions Opéra de Lyon / Opéra Underground, Théâtre Astrée / Université Claude Bernard Lyon 1, Théâtre Vaugelas / Ville de Meximieux

**Paradox(al)** Co-production Compagnie 47•49 François Veyrunes, MC2 SN de Grenoble, Château Rouge, SCIN d'Annemasse, SN Théâtre de Bourg en Bresse, TMG Grenoble, Grand Angle SR de Voiron, La Rampe SCIN d'Échirolles, Théâtre Molière SN de Sète. La Compagnie 47•49 François Veyrunes est conventionnée par la DRAC Auvergne Rhône-Alpes Ministère de la Culture et la Communication, la Région Auvergne Rhône-Alpes, le Conseil Départemental de l'Isère, la Ville de Grenoble et subventionnée par la SPEDIDAM, la Fondation InPACT et l'ADAMI. La Compagnie 47•49 François Veyrunes est associée à Château Rouge, SCIN d'Annemasse de 2023 à 2025. Co-production Soutien en Résidence Château Rouge SC d'Annemasse, Boom'structur, Pôle Chorégraphique - Clermont Ferrand, La Comédie, SN de Clermont-Ferrand, Le Théâtre de Cusset

**Fissure** Co-production : Équinoxe Scène nationale de Châteaoux / Bonlieu Scène nationale Annecy / Le Vellein, scènes de la CAPI Isère / Trio...S, Scène de territoire pour le cirque / Plateforme 2 Pôles Cirque en Normandie - La Brèche à Cherbourg et le Cirque-Théâtre d'Elbeuf / Conseil Départemental de Seine-St-Denis / Ville de Romainville / La Cascade Pôle National Cirque Ardèche Auvergne Rhône-Alpes / Archaos - Pôle National Cirque / Le Pôle, scène conventionnée d'intérêt national / avec l'aide du SAMOVAR (Bagnolet) et du théâtre de Grasse. Avec le soutien en résidence du Théâtre de la Cité Internationale, Paris, de la cie Les Plastiqueurs, la Ferme des 2 Lions, Canteleu, et de la Martofactory. Avec l'aide à la création Spectacle Vivant de la Région Ile de France, et l'aide de la Fondation Ecart Pomaret

**J'ai besoin d'amour** Co-productions : Maison des arts du Léman, Thonon-les-Bains (74), Théâtre du Bois de l'Aune, Aix en Provence (13), Théâtre d'Annonay (07), Scène de Bayssan, Béziers (34), Théâtre de Grasse (06), Pôle des Arts de la Scène, Marseille (13)

**Goupil** Création au festival Momix 2015, Kingersheim Co-production : Conseil Départemental de la Gironde, Mairie de Bordeaux, Adami, Spedidam, Caisse des Dépôts et Consignations, CREAC - Bègles. Soutiens : Centre Culturel Simone Signoret à Canéjan, La Caravelle à Marcheprime, Espace Culturel La Forge à Portets, Cie éclats à Bordeaux

**Ysengrin** Co-productions DRAC Nouvelle-Aquitaine, Conseil Régional de la Nouvelle-Aquitaine, Département de la Gironde, La Ville de Cergy, OARA, ADAMI, SPEDIDAM. Soutiens Pôle Jeune Public - Le Revest-les-Eaux (83), Festival Momix - Kingersheim (68), Centre Culturel de Ramonville (31), Centre Culturel Simone Signoret Canéjan (33), Espace Treulon - Bruges (33)

**Une opérette à Ravensbrück** Co-producteurs : La Machinerie - Théâtre de Vénissieux, Centre culturel Louis Daquin de La Ricamarie, La 2deuche à Lempdes. Soutiens et partenariats : La compagnie Nosferatu Production est artiste associée à L'Espace culturel de La Buire, L'Homme (42).

La compagnie est conventionnée par la Région Auvergne-Rhône-Alpes, subventionnée par la DRAC Auvergne-Rhône-Alpes, le Département de la Haute-Loire. La création est soutenue par la SPEDIDAM *La SPEDIDAM est une société de perception et de distribution qui gère les droits des artistes interprètes en matière d'enregistrement, de diffusion et de réutilisation des prestations enregistrées.* La création est soutenue par l'ADAMI *L'ADAMI gère et fait progresser les droits des artistes interprètes en France et dans le monde. Elle les soutient également financièrement pour leurs projets de création et de diffusion.* La création est soutenue par le Ministère des armées *Direction des patrimoines, de la mémoire et des archives*, la Fondation CARAC et la Fondation France Mutualiste. Accueil en résidence de création : L'Embarcadère de Vorey, Centre culturel de La Ricamarie

**Gam'Lov'Vibes** Co-production : conservatoire de Voiron, réseau des écoles de musique du voironnais, Grand Angle, CIMN-Détours de Babel, Voiron Jazz Festival, Conservatoire de Grenoble, avec le soutien du fonds musical des JMF, de la DRAC Auvergne-Rhône-Alpes, du Département de l'Isère

**Tristan et Yseult** Production : Théâtre National Populaire et La Bande à Mandrin

**Yé (L'Eau)** Temal Productions Diffusion.  
Production déléguée : Agence R' E cirque. Co-production : Centre culturel Franco-Guineen. Soutien à la création : Cirque Inextremiste

**Écume** Avec le soutien de la Ville de Grenoble, du Département de l'Isère, de La Source (Fontaine, 38), du Centre International des Musiques Nomades (Grenoble) et du Grand Angle - Scène Régionale / Scène ressource en Isère (Pays Voironnais, 38)

**Quadrature du cercle** Direction Générale de la Création Artistique Scène nationale de Savoie, Malraux Scène régionale Le Grand Angle scène régionale / Pays Voironnais, Département de l'Isère Département de la Savoie Laboratoire Navier (École des ponts Paristech, UGE, CNRS) École Nat. Sup. d'architecture de Grenoble Projet de création en construction et en recherche de partenaires. Pôle Nationale cirque la Cascade, Gare à Coullisses, Théâtre Silvia Monfort de Yzeurespace, Centre Culturel L'Ilyade

**L'Œil du Prince** Soutiens : Département de l'Isère / Ville de Grenoble Ville de Seyssinet-Pariset. Accueils résidences : Centre culturel L'Ilyade / Maison de la danse / Théâtre 145. Coproduction : Le Grand Angle scène régionale, Pays Voironnais

**Concert à table** La Compagnie Je garde le chien est conventionnée par le ministère de la Culture et de la Communication DRAC Centre-Val-de-Loire. Claire Diterzi est artiste associée à La Bouche d'Air à Nantes. La Barbacane scène conventionnée musique, Beynes ; Espace Malraux, Joué-lès-Tours ; Le Monfort, Paris. Claire Diterzi est artiste associée à La Bouche d'Air à Nantes et aux Bains-Douches à Lignières-en-Berry

à  
voir  
en  
famille



## Dès 4-5 ans

**Tartine Reverdy** > page 24

Le Grand Huit

**Mardi 17 décembre > 20h**

chanson <> dès 4 ans <> 1 heure

**Le Soldat Rose** > page 38

**Samedi 15 février > 18h**

conte musical <> dès 5 ans <> 1 heure 40

**Aldebert** > page 42

Helldebert, Enfantillages 666

**Vendredi 14 mars > 19h**

musique chanson <> 5-12 ans

## Dès 7-8 ans

**Dolorès Wilson** > page 17

Compagnie Les belles oreilles

**Sam. 23 et dim. 24 novembre > 11h**

musique théâtre <> dès 7 ans <> 1 heure

hors les murs  
> Bilibieu et Voiron

**Yé ! (L'Eau)** > page 52

Circus Baobab

**Vendredi 18 avril > 20h**

cirque <> dès 7 ans <> 1 heure 15

**Quadrature du cercle** > page 57

Compagnie Solfasirc

**Vendredi 16 mai > 20h**

cirque <> dès 7 ans

**Idoles** > page 11

Compagnie Confidences

**Mardi 5 novembre > 20h**

musique danse <> dès 8 ans <> 50 min

**Collapsing Land** > page 12

Compagnie La Tournoyante

**Vendredi 8 novembre > 20h**

cirque <> dès 8 ans <> 1 heure

**Don Juan** > page 44

Agence de Voyages Imaginaires

**Vendredi 21 mars > 20h**

théâtre <> dès 8 ans <> 1 heure 30

**Ysendrin** > page 45

Compagnie Le Bruit du Silence

**Mardi 25 mars > 20h**

théâtre gestuel et musical <> dès 8 ans <> 50 min

**Tristan et Yseult** > page 55

La Bande à Mandrin

**Vendredi 9 mai > 20h**

théâtre <> dès 8 ans <> 45 min

hors les murs  
> Coublevie

## Dès 10 ans

### Six fêtes pour rester vivants > page 16

Compagnie Ariadne

**Vendredi 22 novembre > 20h**

théâtre <> dès 10 ans <> 1 heure 20

### Les Désaxés > page 25

Compagnie Guillermin

**Jeudi 19 décembre > 20h**

musique danse <> dès 10 ans <> 1 heure

### Grégor et moi > page 32

Compagnie Joseph Aka

**Jeudi 6 février > 20h**

danse musique <> dès 10 ans <> 50 min

### Mythèmes > page 34

Compagnie Renversements

**Samedi 8 février > 14h30 et 17h30**

musique danse robotique <> dès 10 ans <> 50 min

hors les murs  
> MALP, Paladru

## Dès 12 ans

### Premier Soleil > page 6

La Bande à Mandrin

**Jeudi 10 octobre > 20h**

théâtre <> dès 12 ans <> 1 heure 35

### Fissure > page 43

Compagnie L'Immédiat

**Mardi 18 mars > 20h**

théâtre visuel clown <> dès 12 ans <> 1 heure

### Une Opérette à Ravensbück > page 46

Compagnie Nosferatu

**Jeudi 27 mars > 20h**

théâtre musical <> dès 13 ans <> 1 heure 30





éducation

artistique

et

culturelle



© Le Grand Angle

## Découvrir, rencontrer, pratiquer

### CHIFFRES CLÉS 2023-2024 SPECTACLE VIVANT

- + de **120 ateliers et parcours** d'éducation artistique et culturelle
- + de **1 400 heures** d'intervention artistique
- + de **3 000 personnes** touchées
- + de **50 artistes** intervenants

### CHIFFRES CLÉS 2023 LIVRES À VOUS

- 510 heures** d'intervention artistique
- 2 300 personnes** touchées
- + 1 700 en rencontre scolaire simple
- 16 parcours** différents
- 33 auteurs et 15 artistes** intervenants

Le Grand Angle et le festival Livres à vous proposent des actions d'éducation artistique et culturelle aux habitants du Pays Voironnais. Ces actions sont conçues en lien direct avec les programmations, imaginées dans le partage et la rencontre entre publics et artistes.

Chaque saison, l'équipe travaille en complicité avec les enseignants, les éducateurs, les animateurs, l'ensemble des professionnels du monde de l'éducation pour sensibiliser les publics, de la petite enfance à l'âge adulte, à la création artistique, aux arts vivants et à la littérature. Échanges avec les compagnies et les auteurs, découverte des métiers, ateliers de pratiques artistiques... les formes sont diverses pour permettre la rencontre avec la démarche artistique, faciliter la compréhension des oeuvres, éveiller la curiosité, la créativité et l'esprit critique, mais aussi se faire plaisir !

**Des envies ? Des idées ? N'hésitez pas à nous contacter.**

L'équipe est à votre écoute pour imaginer avec vous des actions culturelles et des projets pédagogiques.

Contact spectacle vivant **Éva Finot** : [eva.finot@paysvoironnais.com](mailto:eva.finot@paysvoironnais.com)

Contact Livres à vous **Typhaine Bossy** : [typhaine.bossy@paysvoironnais.com](mailto:typhaine.bossy@paysvoironnais.com)



© Vincent Costarella

## La compagnie La Bande à Mandrin en résidence dans le Pays Voironnais

En 2022, le Département de l'Isère, la Communauté d'Agglomération du Pays Voironnais et le Grand Angle se sont associés pour accueillir la compagnie La Bande à Mandrin pour une résidence artistique de trois ans.

Compagnie de théâtre grenobloise fondée en 2014 par Juliette Rizoud, La Bande à Mandrin sera en résidence en Pays Voironnais jusqu'à juin 2025. Cette résidence résulte d'une envie profonde de créer et proposer des projets avec les multiples acteurs culturels et socio-éducatifs de l'intercommunalité.

La Bande à Mandrin accorde une importance toute particulière à l'ancrage de son travail artistique sur le territoire pour y tisser des liens et rencontrer le public.

RETROUVEZ LA BANDE À MANDRIN  
POUR DEUX NOUVEAUX  
TEMPS FORTS ARTISTIQUES

### Premier Soleil

**Judi 10 octobre > 20h**

- > 14h30 priorité au public scolaire
- > au Grand Angle
- > voir page 6

### Tristan et Yseult

**Vendredi 9 mai > 20h**

- > 14h30 priorité au public scolaire
- > hors les murs : à Coublevie
- > voir page 55

Déjà présente depuis 2021 dans le Pays Voironnais auprès des scolaires, la compagnie va poursuivre et développer son travail de transmission auprès des différents publics qui composent le territoire.

Durant trois ans, La Bande à Mandrin ira à la rencontre des habitants du Voironnais et du Cœur de Chartreuse en imaginant des interventions artistiques et pédagogiques en lien étroit avec leurs créations.

# Le Groupe des 20 de la région Auvergne-Rhône-Alpes



Constitué de lieux de création et de diffusion pluridisciplinaires le Groupe des 20 contribue à la démocratisation culturelle en favorisant l'accès du plus grand nombre aux oeuvres et en accompagnant les artistes dans leurs recherches et réalisations.

Installées au plus près des habitants, les scènes membres du Groupe des 20 portent des projets artistiques exigeants qui fondent souvent une première expérience de spectateur.

La politique du Groupe des 20 en matière de spectacle vivant se concrétise par des actions de formation, un dialogue avec les différents réseaux professionnels, des coproductions et la structuration de la diffusion en Région.

## Nos actions de soutien à la création et à la diffusion

### LES COMPAGNIES ASSOCIÉES

Le Groupe des 20 accompagne deux compagnies régionales sur leur parcours pendant deux ans, en soutenant leurs projets en création, en diffusion, leurs activités :

- la Compagnie Contrepoint a été soutenue en 2023-2024 en création et est associée sur la saison 2024-2025 sur tous ses spectacles en diffusion
- la Compagnie Cassandre est associée sur les saisons 2024-2025 et 2025-2026 sur toutes ses activités

### LA ROUTE DES 20 D'HIVER ET D'ÉTÉ

Le Groupe des 20 organise des rencontres professionnelles entre compagnies et chargés de programmation comme la Route des 20 d'hiver en janvier 2025 et la Route d'été en juin 2025.

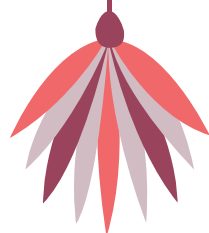
Le Groupe des 20 travaille en partenariat avec la Région Auvergne-Rhône-Alpes et le Ministère de la Culture Direction Régionale des Affaires Culturelles, qui le soutiennent pour l'ensemble de ses activités.



## Le Groupe des 20 Auvergne-Rhône-Alpes

[www.g20auvergnerhonealpes.org](http://www.g20auvergnerhonealpes.org)

Le Dôme Théâtre, Albertville ■ Théâtre du Parc, Andrézieux-Bouthéon  
Théâtre des Collines, Annecy ■ Château Rouge, Annemasse ■ Théâtre d'Aurillac  
Quelques p'Arts..., Boulieu Lès Annonay ■ Scène nationale de Bourg-en-Bresse  
Le Sémaphore, Cébazat ■ Le Polaris, Corbas ■ La Coloc' de la culture, Cournon d'Auvergne  
La Rampe - La Ponatière, Échirolles ■ La 2Deuche, Lempdes  
L'Hexagone - Scène Nationale de Meylan ■ La Renaissance, Oullins  
Train Théâtre, Porte-Lès-Valence ■ Centre Culturel, La Ricamarie ■ Quai des Arts, Rumilly  
L'Auditorium, Seynod ■ Maison des Arts du Léman, Thonon-Evian-Publier  
Théâtre Les Quinconces, Vals les Bains ■ La Machinerie - Théâtre de Vénissieux  
Le Vellein - Scènes de la CAPI, Villefontaine ■ Théâtre de Villefranche-sur-Saône  
Le Grand Angle, scène régionale, Pays Voironnais



**d•Min•**  
PLATEFORME JEUNE PUBLIC  
AUVERGNE - RHÔNE - ALPES

doMino  
Plateforme Jeune Public Auvergne-Rhône-Alpes

doMino - Plateforme Jeune Public Auvergne-Rhône-Alpes se donne pour mission de fédérer et animer le réseau régional des professionnel·les du Jeune Public, de l'enfance et de la jeunesse (structures culturelles de création et de diffusion, équipes artistiques, bureaux de production/diffusion, porteur·ses de projets et/animateur·rices de l'éducation artistique et culturelle, etc.). Elle s'engage à porter les enjeux de structuration, de réflexion et de reconnaissance du secteur de la création jeune public au niveau régional.

Son activité se décline en deux axes principaux : l'organisation d'une rencontre professionnelle annuelle en lien avec des problématiques du secteur jeune public et le Fonds de soutien qui porte un appel à projets annuel d'aide à la création jeune public.

Cultur **E**pcc  
Comité national de liaison  
des établissements publics de coopération culturelle

Le Grand Angle est membre du Comité national de liaison des établissements publics de coopération culturelle.

# Portail culturel

**CULTURE**  
PAYS VOIRONNAIS

PAYS VOIRONNAIS  
PORTAIL CULTUREL

LA CULTURE  
EN 1 CLIC

EXPOS

VISITES

SPECTACLES

ATELIERS

CINÉ

NOUVEAU

CULTURE.PAYSVOIRONNAIS.COM

www.paysvoironnais.com

Communauté de Pays Voironnais

## Nouveau !

Retrouvez les actualités et l'agenda de tous les acteurs culturels du Pays Voironnais

Grand Angle, MALP, Musée Mainssieux, Grange Dîmière, Pays d'art et d'Histoire, réseau des bibliothèques, mais aussi toutes les associations et communes qui font vivre la culture partout sur le territoire, rassemblés sur un site internet unique : [culture.paysvoironnais.com](http://culture.paysvoironnais.com)

# guide du specta teur



# Tarifs des spectacles 24.25

Plein	Réduit*	Jeune - 26 ans / Solidaire**	Enfant - 12 ans	Abonné	Abo. jeune / solidaire	Salle numérotée •
-------	---------	------------------------------	-----------------	--------	------------------------	-------------------

## Septembre

Jean-François Zygel	Ven. 20 > 20h	30	27	16	13	22	13	•
---------------------	---------------	----	----	----	----	----	----	---

## Octobre

Premier Soleil	Jeu. 10 > 20h	20	17	12	10	14	10	
Angélique Kidjo	Sam. 12 > 20h	40	37	26	23	32	23	
Un chalet à Gstaad	Mar. 15 > 20h	50	47	44	23	44	44	•
Inès Reg	Ven. 18 > 20h	Tarif unique : 49						•
Un pas plus loin	Sam. 19 > 9h15 et 10h30	Tarif unique : 5						HORS LES MURS

## Novembre

Idoles	Mar. 5 > 20h	20♦	17	12	10	14	10	
Collapsing Land	Ven. 8 > 20h	20♦	17	12	10	14	10	
L'art d'avoir toujours raison	Mar. 12 > 20h Mer. 13 > 20h	20	17	12	10	14	10	
Serge Papagalli	Ven. 15 > 20h	33	30	27	27	27	27	•
Six fêtes pour rester vivants	Ven. 22 > 14h30 et 20h	20♦	17	12	10	14	10	
Dolorès Wilson	Sam. 23 > 11h et Dim. 24 > 11h	Tarif unique : 7						HORS LES MURS
Au cœur de l'hiver	Sam. 23 > 20h	10	10	10	7	10	10	HORS LES MURS
Culture du Zèbre #2	Mer. 27 > 20h	20	17	12	10	14	10	

## Décembre

Vincent Dedienne	Mer. 4 > 20h	42	39	36	36	36	36	•
Pour toi Aznavour	Ven. 6 > 20h	30	27	16	13	22	13	•
Emily Loizeau	Mar. 10 > 20h	30	27	16	13	22	13	
David Voinson	Ven. 13 > 20h	39	36	36	-	33	33	•
Tartine Reverdy	Mar. 17 > 20h	10	10	10	7	10	10	
Les Désaxés	Jeu. 19 > 20h	20♦	17	12	10	14	10	

## Janvier

Michaël Gregorio	Ven. 10 > 20h	Cat. 1 : 59		56	56	56	•	
		Cat. 2 (balcon) : 53						
Roméo et Juliette	Jeu. 16 > 20h	42	39	36	23	36	36	•
Gus illusionniste	Sam. 18 > 20h	40	37	34	23	34	31	•
Pascal Obispo	Mer. 29 > 20h	N.C. à la date d'impression du programme						•

## Février

Christelle Cholet	Sam. 1 > 20h	Tarif unique : 35						•
Grégor et moi	Jeu. 6 > 20h	20♦	17	12	10	14	10	
Laurie Peret	Ven. 7 > 20h	39	36	36	-	33	33	•
Mythèmes	Ven. 7 > 14h30 Sam. 8 > 14h30 et 17h30	10	10	10	7	10	10	HORS LES MURS
Vidala & Arash Sarkechik	Jeu. 13 > 20h	20	17	12	10	14	10	
Le Soldat Rose	Sam. 15 > 18h	55	52	52	49	49	49	•
		Cat. 1 (balcon) : 49						
Thomas Dutronc	Ven. 21 > 20h	Cat. 1 : 55						•
		Cat. 2 (balcon) : 49						

♦ Offre Duo parent-enfant (1 place adulte + 1 place enfant - 12 ans) : 24€



## Mars

		Plein	Réduit*	Jeune - 26 ans / Solidaire**	Enfant - 12 ans	Abonné	Abo. jeune / solidaire	Salle numérotée •
Paradox(al)	Mar. 11 > 20h	20	17	12	10	14	10	
Aldebert	Ven. 14 > 19h	Cat. 1 : 39 / enfant 29						•
		Cat. 2 (balcon) : 33 / enfant 25						
Fissure	Mar. 18 > 20h	20	17	12	10	14	10	
Don Juan	Ven. 21 > 20h	20♦	17	12	10	14	10	
Ysengrin	Mar. 25 > 20h	10	10	10	7	10	10	
Une Opérette à Ravensbüch	Jeu. 27 > 20h	20	17	12	10	14	10	
Gam'Lov'Vibes	Sam. 29 > 20h	10	10	10	7	10	10	

## Avril

Irish Legend	Mar. 8 > 20h	50	47	44	23	44	38	•
Jenifer	Jeu. 10 > 20h	Cat. 1 : 69						•
		Cat. 2 : 59						
Le Bracelet	Mar. 15 > 20h	50	47	44	23	44	44	•
Yé ! (L'Eau)	Ven. 18 > 20h	30	27	16	13	22	13	

## Mai

Tristan et Yseult	Ven. 9 > 20h	10	10	10	7	10	10	HORS LES MURS
Écume	Sam. 10 > 20h	10	10	10	7	10	10	HORS LES MURS
Quadrature du cercle	Ven. 16 > 20h	20♦	17	12	10	14	10	
L'Œil du Prince	Mar. 20 > 20h	20	17	12	-	14	10	
Claire Diterzi	Ven. 23 > 20h et Sam. 24 > 20h	10	10	10	7	10	10	HORS LES MURS

♦ Offre Duo parent-enfant (1 place adulte + 1 place enfant - 12 ans) : 24€

## Tarifs préférentiels (sur présentation de justificatifs)

\***Tarif réduit** : personne handicapée, famille nombreuse, achat groupé de 10 places et plus pour le même spectacle, adhérents Cezam / Savatou

\*\***Tarif Jeune / Solidarité** : moins de 26 ans, demandeurs d'emploi, bénéficiaires des minima sociaux (AAH, RSA, minimum vieillesse) et détenteurs de la carte Voiron Pour Tous. Sur présentation d'un justificatif de moins de trois mois.

**Tarifs spéciaux pour les collectivités, comités d'entreprise :**

**Contact** Sylvie Pujol : sylvie.pujol@paysvoironnais.com et 04 76 65 64 64

## Tarifs spécifiques

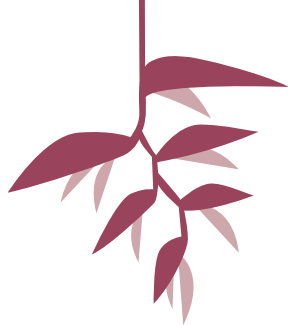
Dans le cadre de sa politique d'éducation artistique, le Grand Angle propose une tarification spécifique aux groupes scolaires, aux instituts spécialisés (IME, IMP...) ainsi qu'aux centres de loisirs.

Maternelle et primaire : **5€**

Collège : **8€**

Lycée : **10€**

**Contact** Éva Finot : eva.finot@paysvoironnais.com



## La billetterie en pratique

### Achetez vos places, abonnements et cartes à partir du 21 juin

Fermeture estivale du 19 juillet à 18h au  
3 septembre à 13h30

- **Sur place ou par téléphone** au **04 76 65 64 64**  
Aux horaires d'ouverture de la billetterie.
- **Par courrier**  
Envoyez votre demande, votre règlement, les justificatifs nécessaires pour les tarifs préférentiels et une enveloppe timbrée à vos noms et adresse.  
Nous traitons les demandes par ordre d'arrivée.  
Les commandes arrivées dans le même courrier sont placées côte à côte.  
Vos demandes par courrier seront traitées jusqu'au 18 juillet puis à partir du 20 août
- **Sur internet**  
Billetterie en ligne sur **le-grand-angle.fr**

### HORAIRES

**Du mardi au vendredi** de 13h30 à 18h

**Samedi** de 9h30 à 12h

du 2 septembre au 21 octobre inclus

### Les jours de spectacles

**Du mardi au vendredi** ouverture de  
13h30 à l'heure de la représentation

**Les samedis** de 9h30 à 12h

et 1h30 avant le début de la représentation

### Modes de règlement

- **Chèques** libellés à l'ordre du Trésor Public, espèces, **carte bancaire**, **chèques vacances**, **chèques cadeaux culturels**
- **Modes de paiement spécifiques jeunesse** *sur justificatif d'identité*, utilisables sur un ou plusieurs billets :  
Pass Culture :  
crédit de 20€ pour les 15 ans, 30€ pour les 16-17 ans, 300€ pour les 18-20 ans.  
Pour utiliser les crédits, il est nécessaire de s'inscrire sur l'application [pass.culture.fr](https://pass.culture.fr)  
Pass' Région : lycéens et autres jeunes éligibles  
crédit de 30€  
Carte Tatoo : collégiens crédit de 10€

## La carte Grand Angle / Abonnement

La **carte Grand Angle** est **nominative** et vous permet de bénéficier du tarif abonné sur toute la saison.

- **Elle est gratuite**  
Si vous achetez un minimum de 4 spectacles. Vous pouvez rajouter par la suite d'autres spectacles, vous bénéficierez également du tarif abonné.
- **Elle coûte 9€ ou 4€ pour les moins de 26 ans et les bénéficiaires de minima sociaux**  
Si vous ne souhaitez pas vous engager tout de suite sur 4 spectacles, vous pouvez acheter la carte Grand Angle, elle vous permet de bénéficier du tarif abonné.

Que vous choisissiez l'une ou l'autre de ces formules, vous pouvez utiliser le bulletin de réservation disponible à la fin de cette plaquette.

La carte Grand Angle reste disponible à la vente tout au long de l'année sur notre site internet et au guichet.

### Personnes à mobilité réduite

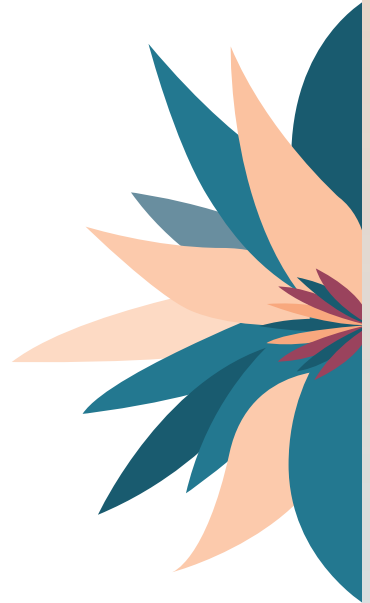
Un espace vous est réservé.

Pour tout achat de places merci de contacter la billetterie, par téléphone au **04 76 65 64 64**

ou par courriel à [billetterie.grandangle@paysvoironnais.com](mailto:billetterie.grandangle@paysvoironnais.com)

### Le bar du Grand Angle

Des associations du Pays Voironnais vous proposent boissons et petite restauration chaque soir de spectacle.



# Acheter ses places, la carte Grand Angle et son abonnement en ligne



COMMANDER EN LIGNE sur [le-grand-angle.fr](http://le-grand-angle.fr)

Depuis le site internet, cliquez sur l'onglet **BILLETTERIE EN LIGNE** pour accéder au site d'achat. Vous pouvez alors choisir :

- vos spectacles dans la partie **PROGRAMMATION**
- nos formules **Abonnement / Carte Grand Angle**



## 1 Faites votre sélection

- **Constituez votre abonnement**  
*choix d'un minimum de 4 spectacles*
- **Achetez la carte Grand Angle**  
et bénéficiez du tarif abonné
- **Votre/vos spectacle(s)**,  
le nombre de places et le tarif souhaité

Une fois votre sélection terminée, cliquez sur votre **panier**. Vous trouverez le détail de votre commande. Il vous sera alors possible de changer le nombre de places et de vérifier votre placement.

## 2 Choisissez vos places

Pour les représentations numérotées le logiciel vous propose un placement en salle. Vous pouvez voir vos places en cliquant sur l'onglet **REPLACER**.

**Le plan de salle s'affiche et vous permet d'obtenir une vue d'ensemble des disponibilités :**

- // la place attribuée par le logiciel en rouge ;
- // les sièges disponibles de couleur vive ;
- // les sièges indisponibles de couleur pastel.

**Pour changer votre placement, cliquez sur les sièges souhaités.** Il peut vous être proposé jusqu'à 3 zones selon le spectacle sélectionné :

- Orchestre** : partie plate devant la scène
- Gradin** : partie derrière l'orchestre surélevée en dégradé
- Balcon** : partie supérieure à environ 30m de la scène

## 3 Finalisez votre commande

- Cliquez sur le bouton **COMMANDER**
- Remplissez la **fiche contact spectateur** ainsi que les autorisations demandées
- **Réglez votre commande** par carte bancaire

## 4 Suite à votre commande vous recevrez

- Un mail de confirmation et un justificatif de paiement
- Un mail contenant **vos billets à personnaliser**  
*Merci de bien penser à valider après avoir saisi les informations demandées (l'adresse mail peut être la même pour l'ensemble des billets).*

**Vous pouvez imprimer ou télécharger vos billets sur votre smartphone. Vérifiez que le code barres et/ou le QR code soit bien visible pour être scanné.**

### Les tarifs abonnés en ligne

Lors de l'acquisition de votre carte Grand Angle / abonnement, un code composé de chiffres et de lettres vous a été délivré. Pour votre prochain achat ce code vous sera demandé pour la validation de la réduction. Dans votre panier cliquez sur **% APPLIQUER CODE/REMISE**.



### Les tarifs préférentiels en ligne

Les places achetées en ligne avec un tarif préférentiel devront être retirées au guichet du Grand Angle (au maximum 30 min avant le début de la représentation) sur présentation du justificatif de la réduction (sans document, il vous sera demandé de régler la différence).

# Séances en journée



Ces représentations sont réservées en priorité aux scolaires  
mais peuvent être accessibles au tout public.

Nous contacter : [billetterie.grandangle@paysvoironnais.com](mailto:billetterie.grandangle@paysvoironnais.com)

## Octobre

Premier Soleil	<b>Jeudi 10</b> > 14 h 30	Séance conseillée à partir de <b>12 ans</b>
----------------	---------------------------	---

## Novembre

Idoles	<b>Mardi 5</b> > 14 h 30	Séance conseillée à partir de <b>8 ans</b>
Collapsing Land	<b>Jeudi 7</b> > 14 h 30	Séance conseillée à partir de <b>8 ans</b>
Six fêtes pour rester vivants	<b>Vendredi 22</b> > 14 h 30	Séance conseillée à partir de <b>8 ans</b>
Dolorès Wilson	<b>Vendredi 22</b> > 14 h 30 <i>à Billieu</i>	Séance conseillée à partir de <b>7 ans</b>

## Décembre

Tartine Reverdy	<b>Mardi 17</b> > 14 h 30	Séance conseillée à partir de <b>4 ans</b>
Les Désaxés	<b>Vendredi 20</b> > 10 h	Séance conseillée à partir de <b>10 ans</b>

## Février

Grégor et moi	<b>Jeudi 6</b> > 14 h 30	Séance conseillée à partir de <b>10 ans</b>
Mythèmes	<b>Vendredi 7</b> > 14 h 30 <i>à Paladru</i>	Séance conseillée à partir de <b>10 ans</b>

## Mars

Fissure	<b>Mercredi 19</b> > 10 h	Séance conseillée à partir de <b>13 ans</b>
Don Juan	<b>Vendredi 21</b> > 14 h 30	Séance conseillée à partir de <b>8 ans</b>
Goupil	<b>Mardi 25</b> > 14 h 30	Séance conseillée à partir de <b>6 ans</b>
Une Opérette à Ravensbüch	<b>Jeudi 27</b> > 14 h 30	Séance conseillée à partir de <b>13 ans</b>

## Mai

Tristan et Yseult	<b>Vendredi 9</b> > 14 h 30 <i>à Coublevie</i>	Séance conseillée à partir de <b>8 ans</b>
Quadrature du cercle	<b>Jeudi 15</b> > 14 h 30	Séance conseillée à partir de <b>7 ans</b>

# Informations générales

- Pour des raisons de sécurité, un contrôle visuel des sacs est effectué
- Merci de vous présenter minimum 30 min avant l'heure annoncée du début du spectacle
- Les portes sont fermées dès l'heure annoncée de la représentation. Les spectateurs retardataires ne pourront entrer qu'avec l'assentiment du personnel de contrôle
- Dans certains cas, l'accès en salle est impossible une fois la représentation commencée. Dans cette situation, les spectateurs retardataires ne pourront prétendre au remboursement de leur billet
- Le placement numéroté n'est plus garanti dès l'horaire annoncé du début du spectacle
- Les billets ne sont ni échangeables ni remboursables, sauf en cas de report ou d'annulation du spectacle
- Il est interdit de boire et manger dans la salle ainsi que de téléphoner, enregistrer, filmer et photographier
- La durée des spectacles est mentionnée dans la brochure à titre indicatif, elle ne prend pas en compte une éventuelle première partie et peut faire l'objet de changements

Directeur de publication **Vincent Villenave**  
Coordination **Clarisse Berruyer**  
Rédaction des textes **Clarisse Berruyer et Axelle Robo**  
Création graphique **Studio Vitamine C**  
Impression **Imprimerie Notre-Dame**

## Licences d'entrepreneur du spectacle

**Grand Angle** PLATESV-R-2022-008218(1) ; PLATESV-R-2022-008642(2) ;  
PLATESV-R-2022-008450(3)

**Rémi Perrier Organisations** PLATESV-R-2021-011050(2) ; PLATESV-R-2021-011069(3)

**Stratégies Organisation** PLATESV-R-2023-002201(2) ; PLATESV-R-2023-002199(3)

**Cybèle Spectacles** PLATESV-R-2021-002086(3)

**NP Spectacles** PLATESV-R-2021-003894(2) ; PLATESV-R-2021-002485(3)

Le Grand Angle les remercie pour leur soutien



**Centre des Cultures  
du Monde Voiron**

Hôtel Voiron Centre  
04 76 65 90 00



## L'ÉQUIPE DU GRAND ANGLE

Directeur  
**Vincent Villenave**

Directrice du festival *Livres à vous*  
**Marie-Lys Courel**

Administratrice  
**Amandine Ragache**

Chargée des relations au public  
et du développement culturel  
**Eva Finot**

Responsable de la communication  
**Clarisse Berruyer**

Gestionnaire comptable  
et ressources humaines  
**Véronique Pagès**

Chargée de production  
et d'administration  
**Marion Bertrand**

Réservation / billetterie / collectivités  
**Sylvie Pujol (CE)**  
**Marie Treillard**

Coordinatrice du festival *Livres à vous*  
**Typhaine Bossy**

Directeur technique  
**Denis Prud'homme**

Régisseur général et régisseur lumière  
**Vincent Ducros**

Régisseur son  
**Guillaume Ecard**

Intendant  
**Damien Lombard**

Chargée de l'entretien  
**Frédérique Chapey**

Les intermittents,  
ainsi que le personnel d'accueil  
et de contrôle des spectacles

# Plan de salle

BALCON	GX à GY 48 à 33	GX à GY 32 à 17	GX à GY 16 à 01
	GU à GW 48 à 33	GU à GW 32 à 17	GU à GW 16 à 01
	GR à GT 48 à 33	GR à GT 32 à 17	GR à GT 16 à 01
GRADINS	GO à GQ 48 à 33	GO à GQ 32 à 17	GO à GQ 16 à 01
	GK à GN 48 à 33	GK à GN 32 à 17	GK à GN 16 à 01
	GH à GJ 48 à 33	GG à GJ 23 à 17	GH à GJ 16 à 01
	GE à GG 48 à 33	GE à GF 32 à 17	GE à GG 16 à 01
	GA à GD 47 à 33	GA à GD 32 à 17	GA à GD 15 à 02
ORCHESTRE	PMR K à O 48 à 33	K à O 32 à 17	K à O 16 à 01
	F à J 48 à 33	F à J 32 à 17	F à J 16 à 01
	A à E 48 à 33	A à E 32 à 17	A à E 16 à 01



# LIVRES À VOUS

DU 20 AU 24 NOVEMBRE 2024

16<sup>eme</sup> édition  
livresavous.fr  
VOIRON (ISÈRE)  
Pays Voironnais



**Ven. 6 juin 2025**

gratuit

> dans les rues de Voiron

**SPECTACLE DE RUE**



## **8<sup>e</sup> biennale Tous Créateurs**

© Le Grand Angle  
Biennale Tous Créateurs Edition 2022

Plus de 1600 artistes amateurs et professionnels du territoire voironnais investissent le Jardin de ville et les rues de Voiron !

Le 8<sup>e</sup> Biennale Tous Créateurs vous invite à un bal orchestré par la Compagnie Transe Express avec une adaptation de leur spectacle *Cristal Palace*. Dans un premier temps, vous pourrez découvrir les spectacles amateurs sur les scènes du Jardin de ville puis suivre la parade festive qui vous emmènera au grand bal final.

### **Envie de participer à la déambulation ?**

Le Grand Angle propose de vous investir dans la Biennale en dansant, guidés par un-e chorégraphe. Les répétitions auront lieu en avril et en mai 2025.

**Vous êtes motivés, curieux et avez entre 8 et 80 ans ?**

Retrouvez plus d'informations et inscription sur [le-grand-angle.fr](http://le-grand-angle.fr)

**GRAND  
ANGLE**  
SCÈNE RÉGIONALE  
PAYS VOIRONNAIS

Rue du Moulinet  
CS 90451 - 38501 Voiron Cedex  
04 76 65 64 64  
Billetterie en ligne : [le-grand-angle.fr](http://le-grand-angle.fr)



Le Grand Angle, scène régionale / Pays Voironnais est financé par la Communauté d'agglomération du Pays Voironnais et le Département de l'Isère.  
Il est conventionné avec la Région Auvergne-Rhône-Alpes.  
Il reçoit l'aide du Ministère de la culture et de la communication / DRAC Auvergne-Rhône-Alpes.  
Le Grand Angle bénéficie du label *Scène ressource en Isère*.

